

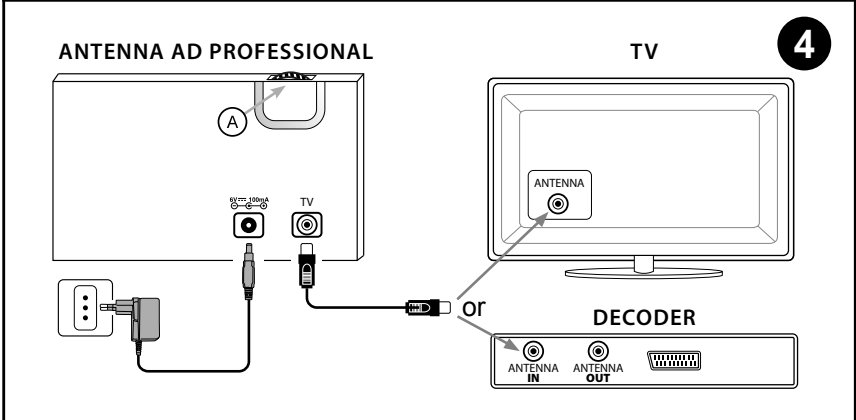
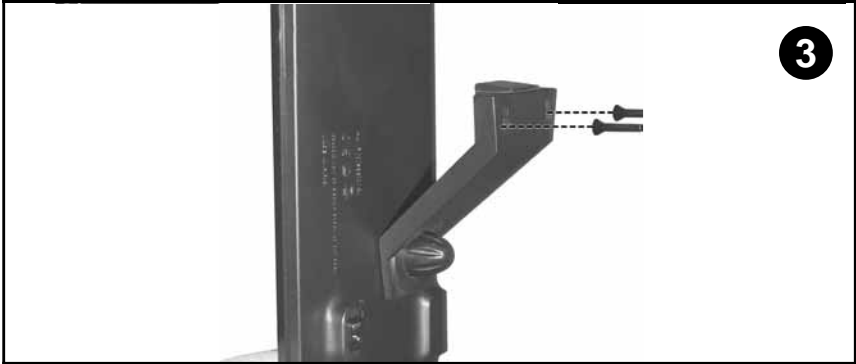
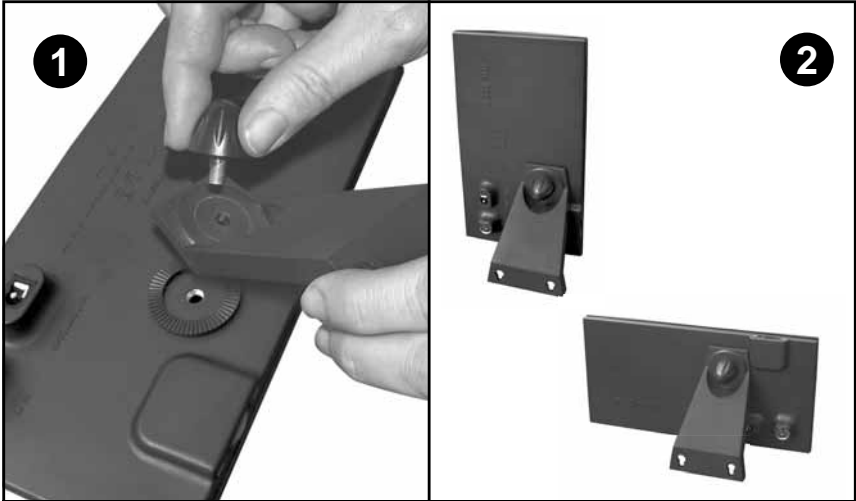


**AD PROFESSIONAL**



## **ANTENNA AMPLIFICATA DA INTERNI AMPLIFIED INDOOR TV ANTENNA**

<b>IT</b> Istruzioni d'uso.....	1	<b>PT</b> Instruções para utilização... 13	
<b>EN</b> User instructions .....	3	<b>CZ</b> Návod k použití..... 15	
<b>DE</b> Gebrauchsanleitung.....	5	<b>EL</b> Οδηγίες χρήσης .....	17
<b>FR</b> Mode d'emploi .....	7	<b>SK</b> Návod na použitie .....	19
<b>NL</b> Gebruiksaanwijzing.....	9	<b>PL</b> Instrukcja użytkowania ....	21
<b>ES</b> Instrucciones de empleo....	11	<b>HU</b> Használati utasítás .....	23



# ANTENNA AMPLIFICATA DA INTERNI AD PROFESSIONAL

## ISTRUZIONI D'USO

Vi ringraziamo per aver scelto un prodotto MELICONI

L'antenna amplificata da interni Meliconi AD PROFESSIONAL è in grado di ricevere e amplificare i segnali della TV digitale terrestre ed i segnali radio DAB sulle bande VHF (banda III - 174~230 MHz) e UHF (470~790 MHz). L'antenna può essere collegata ad un televisore o ad un decoder Digitale terrestre.

### A

#### *Avvertenze per la sicurezza*

- Il prodotto è per il solo uso interno; non utilizzare all'aperto.
- Tenere lontano dall'acqua: l'apparecchio non deve essere esposto a stilicidio o a spruzzi d'acqua. Non utilizzare in ambiente umido.
- Il prodotto non deve essere esposto a fonti di calore eccessivo, quali irraggiamento solare, fuoco o similari.
- Non utilizzare un alimentatore diverso da quello fornito con l'apparecchio.
- Al fine di permettere la separazione dell'apparecchiatura dalla rete elettrica, l'alimentatore deve essere facilmente accessibile.
- Qualora si noti un'anomalia nell'alimentatore, scollegarlo immediatamente dalla presa elettrica.
- Per evitare scosse elettriche non manomettere l'apparecchio né tentare di ripararlo.
- Il prodotto non è un giocattolo; non deve essere lasciato alla portata di bambini o animali domestici.
- Prima di effettuare i collegamenti scollegare gli apparecchi dalla rete elettrica.

### B

#### *Installazione*

(per i collegamenti fare riferimento alla figura 4)

- Fissare il sostegno di plastica incluso nella confezione al corpo dell'antenna tramite l'apposita vite (figura 1).
- L'antenna può essere collocata in senso orizzontale o verticale su di una superficie piana (figura 2), oppure può essere fissata a parete utilizzando i 2 fori presenti sul sostegno (figura 3).
- Posizionare l'antenna in una collocazione favorevole, per esempio vicino ad una finestra e/o in direzione dell'emittente televisiva; lontano da oggetti metallici, apparecchi elettrici e muri in cemento armato che ne limiterebbero il funzionamento.
- Servendosi dell'apposito cavo, collegare l'antenna Meliconi alla presa d'antenna situata sul retro del televisore o del decoder digitale terrestre (figura 4). Qualora la presa d'antenna del decoder sia di tipo F-femmina, procurarsi un adattatore F-maschio / IEC-femmina (non incluso nella confezione).
- Per alimentare l'antenna utilizzare l'alimentatore AC/DC incluso nella confezione; inserire il cavetto nell'ingresso di alimentazione dell'antenna e collegare l'alimentatore ad una presa elettrica 230V~ / 50Hz .
- Per l'utilizzo in barca o in camper è possibile alimentare l'antenna tramite l'ingresso DC 12V 100mA rispettando le polarità indicate sulla presa di alimentazione. (adattatore non fornito).
- Agire sull'apposita rotella(A), situata su un lato dell'antenna, per accendere l'antenna e regolarla per la massima amplificazione.

- Verificare l'accensione del LED frontale sull'antenna indicante una corretta alimentazione.
- Accendere l'apparato (TV / DECODER) e selezionare il canale desiderato.
- In alternativa, se il televisore o il decoder lo prevede, l'alimentazione può essere fornita direttamente dal cavo d'antenna (vedere manuale d'uso dell'apparato TV / DECODER).

## C

### Miglioramento della ricezione

Se la qualità dell'immagine non è soddisfacente o non si riceve alcun segnale operare nel seguente modo:

- Ruotare e/o inclinare l'antenna fino ad ottenere una ricezione ottimale.
- Regolare il guadagno agendo sulla regolazione dell'amplificazione; non sempre il massimo valore del guadagno corrisponde ad una migliore qualità dell'immagine.
- Se possibile, si consiglia di effettuare la sintonizzazione dei canali dell'apparato (TV / DECODER) collegandolo temporaneamente ad una diversa e valida sorgente di segnale (antenna condominiale).

Si rammenta che l'utilizzo di un'antenna interna è da considerarsi comunque una soluzione "alternativa" per la ricezione dei canali televisivi; pertanto in ragione dell'intensità dei segnali che riescono a raggiungere l'antenna all'interno del locale, è possibile ottenere risultati più o meno soddisfacenti secondo le condizioni di utilizzo.

Per ogni evenienza chiamare la nostra assistenza tecnica, al numero (+39) 02 66012766

## D

### Caratteristiche e dati tecnici

- Antenna amplificata da interni
- Alimentazione 230V ac - 50 Hz da rete elettrica tramite adattatore incluso nella confezione.
- Ricezione dei segnali della TV digitale terrestre (DVB-T) e dei segnali radio digitale DAB e DAB+.
- Gamma di ricezione: VHF (banda III - 174~230 MHz) e UHF (470~790 MHz).
- Filtri anti interferenze 4G LTE + GSM.
- Regolazione guadagno del segnale: fino a 47 dB.
- Consumo: < 2 W
- Impedenza uscita: 75 Ohm

## E

### Contenuto della confezione

- Antenna
- Sostegno dell'antenna
- Alimentatore AC/DC
- Cavo coassiale IEC-maschio a IEC-maschio 1,1 m
- Libretto istruzioni

**GARANZIA 2 ANNI** - La garanzia decade se il prodotto viene manomesso o usato impropriamente. Conservare lo scontrino di acquisto per far valere la garanzia.

#### **DICHIARAZIONE DI CONFORMITÀ UE SEMPLIFICATA**

Il fabbricante, Meliconi SpA, dichiara che il tipo di apparecchiatura radio "antenna amplificata Ad Professional" è conforme alla Direttiva 2014/53/EU (RED).

Il testo completo della Dichiarazione di Conformità UE è disponibile al seguente indirizzo Internet: [www.meliconi.com/doc/adprof](http://www.meliconi.com/doc/adprof)



Il simbolo del cassonetto barrato riportato sull'apparecchiatura indica che il prodotto alla fine della propria vita utile deve essere raccolto separatamente dagli altri rifiuti. L'utente dovrà, pertanto, conferire l'apparecchiatura giunta a fine vita agli idonei centri di raccolta differenziata dei rifiuti elettrici ed elettronici, oppure riconsegnarla al rivenditore al momento dell'acquisto di una nuova apparecchiatura di tipo equivalente. L'adeguata raccolta differenziata per l'avvio successivo dell'apparecchiatura dismessa al riciclaggio, al trattamento e allo smaltimento ambientale compatibile contribuisce ad evitare possibili effetti negativi sull'ambiente e sulla salute e favorisce il riciclo dei materiali di cui è composta l'apparecchiatura.

# INDOOR AMPLIFIED ANTENNA

## AD PROFESSIONAL

### INSTRUCTIONS FOR USE

Thank you for choosing a MELICONI product

The Meliconi AD PROFESSIONAL indoor amplified antenna can receive and amplify digital terrestrial TV signals and DAB radio signals on VHF bands (band III - 174~230 MHz) and UHF bands (470~790 MHz). The antenna can be connected to a television or a digital terrestrial decoder.

## A

### *Safety warnings*

- The product is for internal use only; do not use outdoors.
- Keep away from water: the appliance must not be exposed to dripping or splashing water. Do not use in damp surroundings.
- The product must not be exposed to sources of excessive heat such as solar radiation, fire or similar.
- Do not use a power supply other than the one provided with the appliance.
- In order to allow the separation of the equipment from the electrical network, the power supply must be easily accessible.
- If you notice any irregularity in the power supply, disconnect it immediately from the electrical socket.
- To avoid electric shock, do not tamper with the appliance or attempt to repair it.
- The product is not a toy; it should not be accessible to children or pets.
- Before establishing connections, disconnect the appliances from the power supply.

## B

### *Installation*

(see figure 4 for connections)

- Use the specific screw, included in the box, to fix the plastic support to the antenna (figure 1).
- The antenna can be placed horizontally or vertically on a flat surface (figure 2), or it can be fixed to the wall using the 2 holes on the support (figure 3).
- Place the antenna in a favourable position, for example near a window and/or toward a tv transmission tower; away from metal objects, electrical appliances and reinforced concrete walls that would restrict its functioning.
- Connect the Meliconi antenna to the aerial socket at the back of the television or digital terrestrial decoder, using the specific cable (figure 4). If the decoder antenna socket is F-female type, obtain a F-male/IEC-female adapter (not included in the box).
- Use the AC/DC power supply unit included the box to power the antenna; insert the cable into the antenna power input and connect the power supply to a 230V~/50Hz electrical outlet.
- When used on a boat or in a camper van, the antenna can be powered from the DC 12V 100mA input, following the polarities indicated on the power socket. (adapter not supplied).
- Rotate the knob (A), located on one side of the antenna, to turn on the antenna and adjust it for maximum amplification.

- LED on, indicates that connection to the power supply is correct. Power supply is on.
- Switch on the device (TV/DECODER) and select the desired channel.
- The power can be supplied directly from the antenna cable on specific TV or DECODERS (see user manual for the TV/DECODER device).

## C

### Reception improvement

Proceed as follows when if the image quality is unsatisfactory or no signal is received:

- Rotate and/or tilt the antenna until you achieve quality reception.
- Regulate the gain by adjusting the amplification; highest gain level does not always correspond to a better image quality.
- If possible, we recommend to tune the TV channels (TV/DECODER) by connecting it temporarily to a different and valid signal source (apartment block antenna).

It is worth remembering that the use of an internal antenna should be considered an "alternative" solution for the reception of television channels; so, as a result of the intensity of the signals that the antenna can achieve inside the room, more or less satisfactory results can be achieved depending on the conditions of use.

## D

### Technical features and specifications

- Indoor amplified antenna
- 230V ac - 50 Hz power supply from the mains via the adapter included in the box.
- Reception of digital terrestrial TV signals (DVB-T) and DAB and DAB+ digital radio signals.
- Reception range: VHF (band III - 174~230 MHz) and UHF (470~790 MHz).
- 4G LTE + GSM interference proof filters.
- Fine tuning signal adjustment: up to 47 dB.
- Consumption: <2 W
- Output impedance: 75 Ohm

## E

### Box contents

- Antenna
- Antenna support
- AC/DC power supply
- IEC-male coaxial cable to 1.1 m IEC-male
- Instruction booklet

**2 YEAR WARRANTY** - The warranty will no longer be valid if the product is tampered with or used incorrectly. Keep your receipt as proof of warranty.

#### **SIMPLIFIED EU DECLARATION OF CONFORMITY**

The manufacturer, Meliconi SpA, declares that the type of radio equipment "Ad Professional amplified antenna" complies with Directive 2014/53/EU (RED).

The full text of the EU Declaration of Conformity can be found at the following link: [www.meliconi.com/doc/adprof](http://www.meliconi.com/doc/adprof)



The crossed bin symbol on the appliance indicates that, at the end of its life cycle, the product must be disposed of separately from other waste. So, at the end of its life cycle, the user must take the equipment to a suitable separate waste disposal centre for electronic and electrical waste or return it to the retailer when purchasing a new appliance of the same type, on a one for one basis. Proper separate disposal for the future use of the equipment designated for recycling, treatment and environmentally compatible disposal helps prevent possible negative effects on the environment and on human health and encourages recycling and/or reuse of the materials used to produce the equipment.

# VERSTÄRKTE ZIMMERANTENNE

## AD PROFESSIONAL

### GEBRAUCHSANLEITUNG

Vielen Dank, dass Sie sich für ein MELICONI Produkt entschieden haben.

Die verstärkte Zimmerantenne Meliconi AD PROFESSIONAL ist in der Lage, digitale terrestrische TV-Signale und DAB-Funksignale auf VHF-Bändern (Band III - 174 ~ 230 MHz) und UHF-Bändern (470 ~ 790 MHz) zu empfangen und zu verstärken. Die Antenne kann an einen Fernseher oder einen digitalen terrestrischen Decoder angeschlossen werden.

## A

### Sicherheitshinweise

- Das Gerät ist nur für den Gebrauch in Innenräumen geeignet; nicht im Freien verwenden.
- Von Wasser fernhalten: Das Gerät darf nicht mit Tropf oder Spritzwasser in Berührung kommen. Nicht in feuchter Umgebung verwenden.
- Das Produkt darf keinen extremen Wärmequellen wie Sonneneinstrahlung, Feuer oder Ähnlichem ausgesetzt werden.
- Kein anderes als das mit dem Gerät gelieferte Netzteil verwenden.
- Um das Gerät vom Stromnetz trennen zu können, muss die Stromversorgung leicht zugänglich sein.
- Wenn Sie eine Störung im Netzteil bemerken, ziehen Sie sofort den Stecker aus der Steckdose.
- Um einen elektrischen Schlag zu vermeiden, manipulieren Sie das Gerät nicht und versuchen Sie nicht es zu reparieren.
- Das Produkt ist kein Spielzeug; außerhalb der Reichweite von Kindern oder Haustieren aufbewahren.
- Trennen Sie die Geräte vom Netz, bevor Sie Anschlüsse vornehmen.

## B

### Inbetriebnahme

(für Anschlüsse siehe Abbildung 4)

- Befestigen Sie die mitgelieferte Kunststoffhalterung mit der entsprechenden Schraube am Antennenkörper (Abbildung 1)
- Stellen Sie die Antenne horizontal oder vertikal auf einer ebenen Fläche (Bild 2), oder Sie können sie, durch die 2 Löchern auf der Halterung, an die Wand befestigen (Bild 3).
- Positionieren Sie die Antenne an einer für den Empfang günstigen Lage, zum Beispiel in der Nähe eines Fensters und/oder in Richtung des Fernsehsenders; entfernt von Metallgegenständen, Elektrogeräten und Stahlbetonwänden, die ihre Funktion einschränken würden.
- Stecken Sie das Meliconi-Antennenkabel in die Antennenbuchse auf der Rückseite des Fernsehers oder des digitalen terrestrischen Decoders (Abbildung 4). Wenn die Antennenbuchse des Decoders der F-Buchse entspricht, verwenden Sie einen F-Stecker / IEC-Buchse (nicht im Lieferumfang enthalten).
- Verwenden Sie zur Stromversorgung der Antenne das mitgelieferte AC/DC-Netzteil; führen Sie das Kabel in den Antennenstromeingang ein und schließen Sie das Netzteil an eine 230V ~ / 50Hz Steckdose an.
- Für den Einsatz auf Booten oder in Wohnmobilen kann die Antenne über den DC 12V 100mA-Eingang mit Strom versorgt werden, wobei die auf der Stromversorgungsbuchse angegebenen Polaritäten zu beachten sind. (Adapter wird nicht mitgeliefert).
- Den entsprechenden Drehschalter (A) auf der einen Seite der Antenne betätigen, um die Antenne einzuschalten und, um auf die maximale Verstärkung einzustellen.

- Überprüfen Sie, ob die vordere LED an der Antenne eine korrekte Stromversorgung anzeigt.
- Schalten Sie das Gerät ein (TV / DECODER) und wählen Sie den gewünschten Sender.
- Alternativ, wenn Ihr Fernseher oder Decoder dies erfordert, kann die Stromversorgung auch direkt über das Antennenkabel erfolgen (siehe Bedienungsanleitung TV / DECODER).

## C

### Empfangsverbesserung

Wenn die Bildqualität nicht zufriedenstellend ist oder Sie kein Signal empfangen, gehen Sie wie folgt vor:

- Drehen und/oder neigen Sie die Antenne, bis der Empfang optimal ist.
- Den Verstärkungsgrad mit der Verstärkungseinstellung einstellen; der maximale Verstärkungsgrad entspricht nicht immer einer besseren Bildqualität.
- Wenn möglich, empfehlen wir die Sender des Geräts (TV / DECODER) durch vorübergehendes Verbinden mit einer anderen gültigen Signalquelle (Wohnungsantenne) abzustimmen.

Denken Sie daran, dass die Verwendung einer internen Antenne als „alternative“ Lösung für den Empfang von Fernsehsender anzusehen ist; daher ist es aufgrund der Intensität der Signale, die die Antenne im Raum erreichen können, möglich, je nach Einsatzbedingungen mehr oder weniger zufriedenstellende Ergebnisse zu erzielen.

## D

### Technische Daten und Eigenschaften

- Verstärkte Zimmerantenne
- Stromversorgung 230V ac - 50 Hz über das mitgelieferte Netzteil.
- Empfang von Signalen von digitalem terrestrischem Fernsehen (DVB-T) und digitalen Radiosignalen DAB und DAB+.
- Empfangsbereich: VHF (Band III - 174~230 MHz) und UHF (470~790 MHz).
- Interferenzfilter 4G LTE + GSM.
- Einstellbare Signalverstärkung: bis zu 47 dB..
- Verbrauch: < 2 W
- Ausgangsimpedanz: 75 Ohm

## E

### Lieferumfang

- Antenne
- Antennenträger
- AC/DC-Stromversorgung
- IEC-Stecker Koaxialkabel zu IEC-Stecker 1.1 m
- Gebrauchsanweisung

**GARANTIE 2 JAHRE** - Die Garantie erlischt, wenn das Produkt manipuliert oder unsachgemäß verwendet wird. Sichern Sie Ihren Kaufbeleg für Garantie-Anträge.

#### VEREINFACHTE EU-KONFORMITÄTSERKLÄRUNG

Der Hersteller, Meliconi SpA, erklärt, dass der Typ des Funkgerätes „Antenne mit Verstärkung Ad Professional“ der Richtlinie 2014/53/EU (RED) entspricht.

Der vollständige Text der EU-Konformitätserklärung ist unter folgender Internetadresse verfügbar: [www.meliconi.com/doc/adprof](http://www.meliconi.com/doc/adprof)



Das durchgestrichene Mülltonnensymbol auf dem Gerät weist darauf hin, dass das Produkt am Ende seiner Nutzungsdauer getrennt von anderen Abfällen gesammelt werden muss. Der Benutzer muss das Gerät daher am Ende seiner Lebensdauer an den entsprechenden getrennten Sammelstellen für Elektro- und Elektronikschrott abgeben oder beim Kauf eines neuen Geräts gleichwertiger Art an den Händler zurückgeben. Eine ordnungsgemäße getrennte Sammlung für die anschließende Inbetriebnahme der Geräte, die zur Wiederverwertung, Behandlung und umweltgerechten Entsorgung entsorgt werden, trägt dazu bei, mögliche negative Auswirkungen auf die Umwelt und die Gesundheit zu vermeiden, und begünstigt das Recycling der Materialien, aus denen die Ausrüstung besteht.



# ANTENNE INTÉRIEURE AMPLIFIÉE

## AD PROFESSIONAL

### MODE D'EMPLOI

Merci d'avoir choisi un produit MELICONI.

L'antenne intérieure amplifiée Meliconi AD PROFESSIONAL est capable de recevoir et d'amplifier les signaux de télévision numérique terrestre et les signaux radio DAB sur les bandes VHF (Bande III - 174~230 MHz) et UHF (470~790 MHz). L'antenne peut être connectée à un téléviseur ou à un décodeur numérique terrestre.

## A

### Avertissements de sécurité

- Le produit est destiné à un usage intérieur seulement ; ne pas utiliser à l'extérieur.
- Tenir à l'écart de l'eau : l'appareil ne doit pas être exposé à des gouttes ou à des éclaboussures d'eau. Ne pas utiliser dans un environnement humide.
- Le produit ne doit pas être exposé à une chaleur excessive telle qu'au rayonnement solaire, à des flammes ou similaires.
- N'utilisez pas une alimentation différente de celle fournie avec l'appareil.
- Afin de permettre la séparation de l'équipement du réseau électrique, l'alimentation électrique doit être facilement accessible.
- Si vous remarquez une anomalie sur l'adaptateur secteur, coupez le réseau électrique en amont et débranchez-le immédiatement de la prise électrique.
- Pour éviter les chocs électriques, ne touchez pas à l'appareil et n'essayez pas de le réparer.
- Le produit n'est pas un jouet ; il ne doit pas être laissé à la portée des enfants, ou d'animaux domestiques.
- Débranchez les appareils du secteur avant d'effectuer les branchements.

## B

### Installation

(Pour les connexions, reportez-vous à la figure 4)

- Fixez le support en plastique inclus dans l'emballage sur le corps de l'antenne à l'aide de la vis appropriée (figure 1).
- L'antenne peut être placée sur une surface plane, orientée horizontalement ou verticalement (figure 2), ou elle peut être fixée au mur à l'aide des 2 trous sur le support (figure 3).
- Placez l'antenne à un endroit favorable, par exemple près d'une fenêtre et/ou dans la direction de l'émetteur qui dessert votre zone, à l'écart des objets métalliques, des appareils électriques et des murs en béton armé qui limiteraient son fonctionnement.
- En utilisant le câble prévu, connectez l'antenne Meliconi à la prise d'antenne située à l'arrière du téléviseur ou du décodeur numérique terrestre (figure 4). Si la prise d'antenne du décodeur est du type F-femelle, procurez-vous un adaptateur F-mâle / IEC-femelle (non fournie).
- Pour alimenter l'antenne, utilisez le bloc d'alimentation CA/CC inclus dans l'emballage ; Insérez le câble dans l'entrée d'alimentation de l'antenne et connectez le bloc d'alimentation à une prise de courant 230V ~ / 50Hz.
- Pour une utilisation en bateau ou en camping-car, il est possible d'alimenter l'antenne par l'entrée DC 12V 100mA, en respectant les polarités indiquées sur la prise de courant (adaptateur non fourni).
- **Tournez la molette (A), située sur le côté de l'antenne pour mettre l'antenne en marche et réglez-la pour obtenir l'amplification souhaitée.**

- Vérifiez que la LED de l'antenne s'allume, indiquant ainsi que l'alimentation est correcte.
- Allumez l'appareil (TV / DÉCODEUR) et sélectionnez le programme désiré.
- Si votre téléviseur ou décodeur l'exige, l'alimentation peut être fournie directement par le câble d'antenne (voir le manuel d'utilisation du téléviseur / DÉCODEUR).

## C

### Amélioration de la réception

Si la qualité d'image n'est pas satisfaisante ou si aucun signal n'est reçu, suivez les étapes ci-dessous :

- Tournez et/ou inclinez l'antenne jusqu'à l'obtention d'une réception optimale.
- Ajustez le gain en ajustant l'amplification ; la valeur maximale de gain ne correspond pas toujours à une meilleure qualité d'image.
- Si possible, nous recommandons de syntoniser les canaux de l'appareil (TV / DÉCODEUR) et de le connecter temporairement à une source de signal différente et valide (antenne de copropriété ou de toit).

Rappelons que l'utilisation d'une antenne intérieure doit être considérée comme une solution "alternative" pour la réception des chaînes de télévision ; Par conséquent, en raison de l'intensité des signaux qui peuvent atteindre l'antenne à l'intérieur de la pièce, il est possible d'obtenir des résultats plus ou moins satisfaisants selon les conditions d'utilisation.

## D

### Caractéristiques et données techniques

- Antenne intérieure amplifiée
- Alimentation 230V ~ / 50 Hz à partir du secteur par l'adaptateur inclus dans l'emballage.
- Réception des signaux de la télévision numérique terrestre (DVB-T) et des signaux radio numériques DAB et DAB+.
- Portée de réception : VHF (Bande III - 174~230 MHz) et UHF (470~790 MHz).
- Filtres d'interférence 4G LTE + GSM.
- Gain de signal réglable : jusqu'à 47 dB.
- Consommation : < 2 W
- Impédance de sortie : 75 Ohm

## E

### Contenu de l'emballage

- Antenne
- Support d'antenne
- Alimentation AC/DC
- Câble coaxial 1,1 m IEC mâle vers IEC mâle 1,1 m
- Manuel d'instructions

**GARANTIE 2 ANS** - La garantie est annulée si le produit est altéré ou utilisé incorrectement. Conservez votre preuve d'achat pour les réclamations au titre de la garantie.

#### **DÉCLARATION DE CONFORMITÉ SIMPLIFIÉE DE L'UE**

Le fabricant, Meliconi SpA, déclare que le type d'équipement radio "antenne amplifiée Ad Professional" est conforme à la Directive 2014/53/UE (RED).

Le texte intégral de la déclaration de conformité de l'UE est disponible à l'adresse Internet suivante : [www.meliconi.com/doc/adprof](http://www.meliconi.com/doc/adprof)



Le symbole de la poubelle barrée présent sur le produit indique que le produit à la fin de sa durée de vie utile doit être recyclé séparément des autres déchets. L'utilisateur doit donc retourner l'équipement en fin de vie aux points de collecte sélective appropriés pour les déchets électriques et électroniques, ou le retourner au détaillant lors de l'achat d'un nouvel équipement de type équivalent. Le tri différencié correct pour l'acheminement successif de l'équipement hors d'usage jusqu'au recyclage, au traitement et à l'élimination contribue à éviter d'éventuels effets négatifs sur l'environnement et sur la santé et favorise la réutilisation et/ou le recyclage des matériaux dont l'équipement est composé.

# ANTENNEVERSTERKER VOOR BINNENSHUIS

## AD PROFESSIONAL

### GEBRUIKSIINSTRUCTIES

Bedankt voor het kiezen van een MELICONI-product.

De Meliconi AD PROFESSIONAL-antenneversterker voor binnenshuis kan digitale terrestrische tv-signalen en DAB-radiosignalen ontvangen en versterken op VHF-banden (band III - 174~230 MHz) en UHF-banden (470~790 MHz). De antenne kan worden aangesloten op een tv of een digitale terrestrische decoder.

## A

### *Veiligheidswaarschuwingen*

- Het product is alleen voor gebruik binnenshuis; niet buitenshuis gebruiken.
- Uit de buurt van water houden: het apparaat mag niet worden blootgesteld aan druppels of waterspetters. Niet gebruiken in een vochtige omgeving.
- Het product mag niet worden blootgesteld aan bronnen van overmatige hitte zoals zonnestrallen, vuur of dergelijke.
- Gebruik geen andere voedingsbron dan die bij het apparaat wordt geleverd.
- Om de apparatuur van het elektriciteitsnet te kunnen loskoppelen, moet de voedingsbron gemakkelijk toegankelijk zijn.
- Als u een storing in de voedingsbron opmerkt, trek deze dan onmiddellijk uit het stopcontact.
- Om elektrische schokken te voorkomen, mag u niet met het apparaat knoeien of proberen het te repareren.
- Het product is geen speelgoed; het mag niet binnen het bereik van kinderen of huisdieren worden gelaten.
- Voordat u de aansluitingen maakt, moet u de apparaten van het elektriciteitsnet loskoppelen.

## B

### *Installatie*

(voor aansluitingen zie afbeelding 4)

- Bevestig de plastic steun in de verpakking met de juiste schroef aan de antenne (afbeelding 1).
- De antenne kan horizontaal of verticaal op een plat oppervlak worden geplaatst (afbeelding 2), of aan de muur worden bevestigd met behulp van de 2 gaten in de steun (afbeelding 3).
- Plaats de antenne op een gunstige plaats, bijvoorbeeld in de buurt van een raam en/of in de richting van het tv-toestel en uit de buurt van metalen voorwerpen, elektrische apparaten en muren van gewapend beton die de werking ervan zou beperken.
- Verbind de Meliconi-antenne met behulp van de juiste kabel met de antenne-ingang aan de achterkant van de televisie of de digitale terrestrische decoder (afbeelding 4). Als de antenne-ingang van de decoder van het F-vrouwelijke type is, moet u een F-mannelijke/IEC-vrouwelijke adapter verkrijgen (niet inbegrepen in de verpakking).
- Om de antenne van stroom te voorzien, gebruikt u de AC/DC-voedingsbron die in de verpakking pakket is inbegrepen; steek de kabel in de voedingsingang van de antenne en sluit de voeding aan op een 230V~ / 50Hz stopcontact.
- Voor gebruik op een boot of in een camper is het mogelijk om de antenne te voeden via de DC 12V 100mA ingang, met inachtneming van de polariteit aangegeven op het stopcontact. (adapter niet meegeleverd).
- Draai aan de knop (A) aan de zijkant van de antenne om de antenne in te schakelen en stel deze in voor maximale versterking.

- Controleer of de led aan de voorkant van de antenne aangeeft dat de stroomtoevoer correct is.
- Schakel het apparaat in (TV/DECODER) en selecteer het gewenste kanaal.
- Als alternatief en als uw tv of decoder dit voorziet, kan de voeding direct worden geleverd via de antennekabel (zie de gebruikershandleiding van het TV/DECODER-apparaat).

## C

### Verbeteren van de ontvangst

Volg de onderstaande stappen als de beeldkwaliteit niet goed is of als er geen signaal wordt ontvangen:

- Draai en/of kantel de antenne tot een optimale ontvangst is bereikt.
- Pas de versterkingsfactor aan door de versterking te regelen; de maximale versterkingsfactor komt niet altijd overeen met een betere beeldkwaliteit.
- Indien mogelijk raden wij aan de kanalen van het apparaat af te stemmen (TV/DECODER) door het tijdelijk aan te sluiten op een andere geldige signaalbron (gemeenschappelijke antenne).

Vergeet niet dat het gebruik van een interne antenne moet worden beschouwd als een "alternatieve" oplossing voor de ontvangst van televisiekkanalen; daarom is het, vanwege de intensiteit van de signalen die de antenne in de kamer kan bereiken, mogelijk om min of meer bevredigende resultaten te verkrijgen, afhankelijk van de gebruiksomstandigheden.

Per ogni evenienza chiamare la nostra assistenza tecnica, al numero (+39) 02 66012766

## D

### Kenmerken en technische gegevens

- Antenneversterker voor binnenshuis
- Voeding 230V AC - 50 Hz van het elektriciteitsnet via bijgeleverde adapter.
- Ontvangst van digitale terrestrische tv-signalen (DVB-T) en digitale radiosignalen DAB en DAB+.
- Ontvangstbereik: VHF (band III - 174~230 MHz) en UHF (470~790 MHz).
- Storingsfilters 4G LTE + gsm.
- Instelbare signaalversterking: tot 47 dB.
- Verbruik: < 2 W
- Uitgangsimpedantie: 75 Ohm

## E

### Inhoud van de verpakking

- Antenne
- Antennesteun
- AC/DC-voedingsbron
- 1,1 m coaxkabel, IEC-mannelijk naar IEC-mannelijk
- Instructieboekje

**2 JAAR GARANTIE** - De garantie vervalt als er met het product is geknoeid of als het onjuist gebruikt werd. Bewaar uw kassabon voor garantieclaims.

#### VEREENVOUDIGDE EU-CONFORMITEITSVERKLARING

De fabrikant, Meliconi SpA, verklaart dat het type radioapparatuur "AD Professional-antenneversterker" voldoet aan Richtlijn 2014/53/EU (RED).

De volledige tekst van de EU-conformiteitsverklaring is beschikbaar op het volgende internetaadres: [www.meliconi.com/doc/adprof](http://www.meliconi.com/doc/adprof)



Het symbool van de doorgesteekte vuilnisbak op het apparaat geeft aan dat het product aan het einde van zijn levensduur gescheiden van ander afval moet worden ingezameld. De gebruiker moet de apparatuur aan het einde van haar levensduur bij de daarvoor bestemde inzamelingspunten voor afgedankte elektrische en elektronische apparatuur inleveren of bij de detailhandelaar wanneer hij een nieuwe apparatuur van hetzelfde type koopt. Een juiste gescheiden inzameling voor de daaropvolgende recycling, verwerking en compatibele verwijdering uit het milieu van de apparatuur helpt mogelijke negatieve effecten op het milieu en de gezondheid te voorkomen en bevordert de recycling van de materialen waaruit de apparatuur is samengesteld.

# ANTENA AMPLIFICADA PARA INTERIOR AD PROFESSIONAL INSTRUCCIONES DE USO

Le agradecemos que haya elegido un producto MELICONI.

La antena amplificada para interiores Meliconi AD PROFESSIONAL puede recibir y amplificar señales de televisión digital terrestre y señales de radio DAB en bandas VHF (banda III - 174 ~ 230 MHz) y bandas UHF (470 ~ 790 MHz). La antena se puede conectar a un televisor o un decodificador digital terrestre.

## A

### *Advertencias de seguridad*

- El producto es solo para uso en interiores. No debe usarse al aire libre.
- Mantener alejado del agua: el aparato no debe exponerse a goteos ni a salpicaduras de agua. No usar en un ambiente húmedo.
- El producto no debe exponerse a fuentes de calor excesivo, como la radiación solar, el fuego o similares.
- No utilice un alimentador distinto a lo suministrado con el aparato.
- Para permitir la separación del equipo de la red eléctrica, la fuente de alimentación debe ser fácilmente accesible.
- Si nota una anomalía en el alimentador, desconéctelo inmediatamente de la toma de corriente eléctrica.
- Para evitar descargas eléctricas, no manipule el aparato ni intente repararlo.
- El producto no es un juguete. No debe dejarse al alcance de los niños o animales domésticos.
- Antes de llevar a cabo las conexiones, desconecte los dispositivos de la red eléctrica.

## B

### *Instalación*

(para las conexiones, consulte la figura 4)

- Fije el soporte de plástico, que se incluye en el paquete, al cuerpo de la antena con el tornillo correspondiente (figura 1)
- La antena se puede colocar sobre una superficie plana, posicionada horizontal o verticalmente (figura 2), o se puede fijar a la pared usando los 2 orificios presentes en el soporte (figura 3).
- Coloque la antena en una posición favorable, por ejemplo, cerca de una ventana y/o hacia la antena emisora de la torre de transmisión, lejos de objetos metálicos, electrodomésticos y paredes de cemento armado que limitarían su funcionamiento.
- Usando el cable apropiado, conecte la antena Meliconi a la toma de antena situada en la parte posterior del televisor o decodificador digital terrestre (figura 4). Si el conector de antena del decodificador es del tipo F-hembra, consiga un adaptador F-hembra / IEC-hembra (no incluido en el paquete).
- Para alimentar la antena, use el alimentador de CA/CC incluido en el paquete, inserte el cable en la entrada de alimentación de la antena y conecte el alimentador a una toma eléctrica de 230 V ~ / 50 Hz.
- Si se va a utilizar en una embarcación o en una caravana, la antena puede alimentarse a través de la entrada de 12V de CC, 100mA, respetando las polaridades indicadas en la toma de alimentación. (Adaptador no incluido).
- Actúe sobre la ruedecilla (A) correspondiente, ubicada en un lado de la antena, para encender la antena y ajustarla, con el fin de obtener la máxima amplificación.

- El LED frontal encendido indica la correcta conexión a la toma de alimentación.
- Encienda el dispositivo (TV / DECODIFICADOR) y seleccione el canal deseado.
- Como alternativa, si el televisor o el decodificador lo prevén, se puede suministrar la alimentación directamente desde el cable de la antena (consulte el manual de usuario del aparato de TV / DECODIFICADOR).

## C

### Mejora de la recepción

Si la calidad de la imagen no es satisfactoria o no se recibe ninguna señal, proceda de la siguiente manera:

- Gire y/o incline la antena hasta obtener una recepción óptima.
- Ajuste la ganancia mediante la regulación de la amplificación. El valor máximo de la ganancia no siempre corresponde con una mejor calidad de imagen.
- Si es posible, se recomienda sintonizar los canales del aparato (TV / DECODIFICADOR) conectándolo temporalmente a una fuente de señal diferente y que sepa que funciona (antena de condominio).

Se recuerda que el uso de una antena interna debe considerarse en cualquier caso como una solución «alternativa» para la recepción de canales de televisión. Por lo tanto, debido a la intensidad de las señales que pueden llegar a la antena dentro de la habitación, es posible que se obtengan resultados más o menos satisfactorios según las condiciones de uso.

## D

### Características y datos técnicos

- Antena amplificada para interiores
- Alimentación de 230 V CA - 50 Hz desde la red eléctrica a través del adaptador incluido en el paquete.
- Recepción de señales de televisión digital terrestre (DVB-T) y de señales de radio digitales DAB y DAB+.
- Rango de recepción: VHF (banda III - 174 ~ 230 MHz) y UHF (470 ~ 790 MHz).
- Filtros contra interferencias 4G LTE + GSM.
- Ajuste de ganancia de la señal: hasta 47 dB.
- Consumo: < 2 W
- Impedancia de salida: 75 ohmios

## E

### Contenido del paquete

- Antena
- Soporte de antena
- Fuente de alimentación de CA/CC
- Cable coaxial IEC-macho a IEC-macho de 1,1 m
- Manual de instrucciones

**2 AÑOS DE GARANTÍA** - La garantía quedará anulada si el producto se manipula o se utiliza de forma incorrecta. Guarde el recibo de compra para reclamar la garantía.

#### **DECLARACIÓN DE CONFORMIDAD UE SIMPLIFICADA**

El fabricante, Meliconi SpA, declara que el tipo de equipo de radio «antena amplificada Ad Professional» cumple con la Directiva 2014/53/UE (RED).

El texto completo de la declaración de conformidad UE está disponible en la siguiente dirección de internet: [www.meliconi.com/doc/adprof](http://www.meliconi.com/doc/adprof)



El símbolo del contenedor tachado que aparece en el equipo indica que el producto, al final de su vida útil, debe desecharse por separado de los demás residuos. Por tanto, el usuario deberá entregar el equipo, cuando llegue al final de su vida útil, a los correspondientes centros de recogida selectiva de residuos eléctricos y electrónicos, o bien devolverlo al distribuidor en el momento de la adquisición de un nuevo producto de un tipo equivalente. La adecuada recogida selectiva para el posterior envío del equipo desechado para el reciclaje, el tratamiento y la eliminación respetuosa con el medioambiente, contribuye a evitar posibles efectos negativos en el medioambiente y en la salud, y favorece la reutilización y/o el reciclaje de los materiales que componen el equipo.

# ANTENA AMPLIFICADA INTERIOR

## AD PROFESSIONAL

### INSTRUÇÕES DE UTILIZAÇÃO

Agradecemos-lhe por ter escolhido um produto MELICONI

A Antena amplificada interior Meliconi AD PROFESSIONAL tem capacidade para receber e amplificar sinais da TV digital terrestre e sinais de rádio DAB nas bandas VHF (banda III-174~230 MHz) e UHF (470~790 MHz). A antena pode ser ligada a uma televisão ou a um descodificador Digital terrestre.

## A

### *Advertências de segurança*

- O produto destina-se apenas a uso interno; não utilize ao ar livre.
- Mantenha-o afastado da água: o aparelho não deve ser exposto a pingos ou a salpicos de água. Não utilize num ambiente húmido.
- O produto não deve ser exposto a fontes de calor excessivo, tais como radiação solar, fogo ou similares.
- Não utilize um transformador diferente do que é fornecido com o aparelho.
- A fim de permitir a separação do equipamento da rede elétrica, o transformador deve estar facilmente acessível.
- Caso note uma anomalia no transformador, desconecte-o imediatamente da tomada elétrica.
- Para evitar choques elétricos, não adultere o aparelho nem tente repará-lo.
- O produto não é um brinquedo; não deve ser deixado ao alcance das crianças ou de animais de estimação.
- Antes de efetuar as ligações, desconecte os aparelhos da rede elétrica.

## B

### *Instalação*

(para as ligações consulte a figura 4)

- Fixe o suporte de plástico incluído na embalagem ao corpo da antena usando o parafuso apropriado (figura 1)
- A antena pode ser colocada sobre uma superfície plana, orientada horizontalmente ou verticalmente (figura 2), ou pode ser fixada à parede usando os 2 furos existentes no suporte (figura 3).
- Coloque a antena numa posição favorável, por exemplo, perto de uma janela e/ou em direção ao emissor da estação de televisão; longe de objetos metálicos, eletrodomésticos e paredes de cimento armado que limitariam o seu funcionamento.
- Utilizando o cabo apropriado, ligue a antena Meliconi à tomada de antena na parte de trás do televisor ou do descodificador digital terrestre (figura 4). Se a tomada de antena do descodificador for do tipo F-fêmea, obtenha um adaptador F-macho/IEC-fêmea (não incluído na embalagem).
- Para alimentar a antena, utilize o transformador CA/CC incluído na embalagem; insira o cabo na entrada de alimentação da antena e ligue o transformador a uma tomada elétrica de 230 V~/50 Hz.
- Para utilização num barco ou numa autocaravana, a antena pode ser alimentada através da entrada CC 12 V 100 mA, respeitando as polaridades indicadas na tomada de alimentação. (adaptador não fornecido).
- Aja sobre a roda apropriada (A), localizada num dos lados da antena, para ligar a antena e regulá-la para a amplificação máxima.

- Verifique se o LED frontal na antena acende indicando uma correta alimentação.
- Ligue o aparelho (TV/DESCODIFICADOR) e selecione o canal desejado.
- Como alternativa, se a televisão ou o decodificador estiverem preparados, a alimentação pode ser fornecida diretamente a partir do cabo da antena (consulte o manual de utilização do aparelho TV/DESCODIFICADOR).

## C

### Melhoria na recepção

Se a qualidade da imagem não for satisfatória ou não for recebido nenhum sinal, faça o seguinte:

- Gire e/ou incline a antena até que seja conseguida uma recepção ideal.
- Regule o ganho agindo sobre a regulação da amplificação; o valor máximo do ganho nem sempre corresponde a uma melhor qualidade de imagem.
- Se possível, recomendamos sintonizar os canais do aparelho (TV/DESCODIFICADOR) conectando-os temporariamente a uma fonte de sinal diferente e válida (antena coletiva).

Recordamos que a utilização de uma antena interna deve ser considerada, em qualquer caso, como uma solução "alternativa" para a recepção de canais de televisão; por conseguinte, segundo a intensidade dos sinais que conseguem alcançar a antena dentro da divisão, é possível obter resultados mais ou menos satisfatórios de acordo com as condições de utilização.

Per ogni evenienza chiamare la nostra assistenza tecnica, al numero (+39) 02 66012766

## D

### Características e dados técnicos

- Antena amplificada interior
- Alimentação de 230 V ca - 50 Hz da rede elétrica através do adaptador incluído na embalagem.
- Recepção de sinais de TV digital terrestre (DVB-T) e de sinais de rádio digital DAB e DAB+.
- Faixa de recepção: VHF (banda III - 174~230 MHz) e UHF (470~790 MHz).
- Filtros de supressão de interferências 4G LTE + GSM.
- Regulação de ganho de sinal: até 47 dB.
- Consumo: < 2 W
- Impedância de saída: 75 Ohm

## E

### Conteúdo da embalagem

- Antena
- Suporte da antena
- Transformador CA/CC
- Cabo coaxial IEC-macho para IEC-macho de 1,1 m
- Manual de instruções

**GARANTIA DE 2 ANOS** - A garantia será anulada se o produto for adulterado ou usado indevidamente. Guarde o recibo de compra para fazer valer a garantia.

#### **DECLARAÇÃO DE CONFORMIDADE UE SIMPLIFICADA**

O fabricante, Meliconi SpA, declara que o tipo de equipamento de rádio "antena amplificada Ad Professional" está em conformidade com a Diretiva 2014/53/UE (RED).

O texto completo da Declaração de Conformidade UE encontra-se disponível no seguinte endereço da Internet: [www.meliconi.com/doc/adprof](http://www.meliconi.com/doc/adprof)



O símbolo do caixote de lixo com uma cruz apresentando no produto indica que o produto, no final da sua vida útil, deve ser recolhido separadamente de outros resíduos. Por conseguinte, o utilizador deve entregar o equipamento, no final da sua vida útil, nos centros autorizados de recolha seletiva de resíduos de equipamentos elétricos e eletrónicos ou ao revendedor aquando da aquisição de um novo equipamento equivalente. A adequada recolha seletiva do equipamento para posterior reciclagem, tratamento e eliminação ambientalmente compatível, contribui para evitar possíveis impactos negativos para o ambiente e a saúde, promovendo a reciclagem dos materiais que compõem o equipamento.



# POKOJOVÁ ANTÉNA SE ZESÍLENÍM

## AD PROFESSIONAL

### NÁVOD K OBSLUZE

Děkujeme, že jste si vybrali výrobek MELICONI.

Pokojeová anténa se zesílením Meliconi AD PROFESSIONAL je schopná přijímat a zesilovat pozemní digitální televizní signál a DAB rozhlasový signál v pásmech VHF (pásmo III - 174 ~ 230 MHz) a UHF (470 ~ 790 MHz). Anténu lze připojit k televizoru nebo k dekodéru digitálního pozemního vysílání.

## A

### Bezpečnostní upozornění

- Výrobek je určen pouze pro použití v interiéru; nepoužívejte venku.
- Uchovávejte jej mimo dosah vody; zařízení nesmí být vystaveno kapající a / nebo stříkající vodě. Nepoužívejte ve vlhkém prostředí.
- Výrobek nesmí být vystaven zdrojům nadměrného tepla, jako je sluneční záření, oheň apod.
- Nepoužívejte jiný napájecí adaptér než ten dodávaný se zařízením.
- Aby bylo možné zařízení oddělit od elektrické sítě, napájecí adaptér musí být snadno přístupný.
- Pokud zjistíte anomálie na napájecím adaptéru, okamžitě jej odpojte od elektrické zásuvky.
- Aby nedošlo k úrazu elektrickým proudem, nepoškozujte přístroj ani se jej nepokoušejte opravit.
- Tento výrobek není hračka; nesmí být ponechán v dosahu dětí nebo domácích zvířat.
- Před zapojením odpojte zařízení od zdroje napájení.

## B

### Montáž

(pro zapojení viz obr. 4)

- Upevněte plastový držák, který je součástí balení, na tělo antény pomocí příslušného šroubu (obr. 1)
- Anténu lze umístit na rovnou plochu, orientovanou horizontálně nebo vertikálně (obrázek 2), nebo ji lze připevnit ke stěně pomocí dvou otvorů na držáku (obr. 3).
- Umístěte anténu do vhodné polohy, například v blízkosti okna a/nebo směrem k televiznímu vysílači, daleko od kovových předmětů, elektrických spotřebičů a železobetonových stěn, které by omezovaly její provoz.
- Pomocí vhodného kabelu připojte anténu Meliconi k anténnímu vstupu na zadní straně televizoru nebo dekodéru digitálního pozemního vysílání (obr. 4). Pokud je anténní vstup dekodéru typu F, pořídte si redukci typu F - zásuvka s IEC vidlicí (není součástí balení).
- Pro napájení antény použijte napájecí adaptér AC/DC, který je součástí balení. Vložte kabel do vstupu pro napájení antény a zapojte napájecí adaptér do elektrické zásuvky 230 V ~ / 50 Hz.
- Při použití na lodi nebo v karavanu může být anténa napájena přes vstup DC 12V 100 mA, při dodržení polarity vyznačené na elektrické zást (adaptér není součástí balení).
- Pohybuje příslušným kolečkem (A), umístěným na jedné straně antény, abyste zapnuli anténu a nastavili ji pro maximální zesílení.

- Zkontrolujte, jestli svítí LED kontrolka vpředu na anténě, která indikuje správné napájení.
- Zapněte přístroj (TV / DECODER) a zvolte požadovaný kanál.
- Případně, pokud je na to televizor nebo dekodér vybaven, může být přístroj napájen přímo anténním kabelem (viz návod k obsluze zařízení TV / DECODÉR).

## C

### Zlepšení příjmu

Pokud není kvalita obrazu dostatečná nebo není přijat žádný signál, postupujte následovně:

- Otáčejte a / nebo naklápějte anténu, dokud nedosáhnete optimálního příjmu.
- Nastavte zesílení pomocí nastavení zesílení; maximální hodnota zesílení nemusí vždy odpovídat lepší kvalitě obrazu.
- Je-li to možné, doporučujeme naladit televizní kanály (TV / DECODER) dočasným připojením k jinému a platnému zdroji signálu (společné domovní anténě).

Upozorňujeme, že použití pokojové antény musí být v každém případě považováno za alternativní řešení pro příjem televizních kanálů; vzhledem k síle signálu, již mohou dosáhnout antény uvnitř místnosti, je možné dosáhnout více či méně uspokojivých výsledků v závislosti na podmínkách použití.

Per ogni evenienza chiamare la nostra assistenza tecnica, al numero (+39) 02 66012766

## D

### Vlastnosti a technické údaje

- Pokojová anténa se zesílením
- Napájení 230 V AC - 50 Hz ze sítě pomocí adaptéru, který je součástí balení.
- Příjem digitálního pozemního televizního vysílání (DVB-T) a digitálního rozhlasového vysílání DAB a DAB +.
- Rozsah příjmu: VHF (pásmo III - 174 ~ 230 MHz) a UHF (470 ~ 790 MHz).
- 4G LTE + GSM interferenční filtry.
- Nastavení zesílení signálu: až 47 dB.
- Spotřeba: < 2 W
- Výstupní impedance: 75 Ohm

## E

### Obsah balení

- Anténa
- Držák antény
- Napájecí adaptér AC/DC
- Koaxiální kabel IEC- vidlice a IEC - vidlice 1,1 m
- Návod k obsluze

**DMVOULETÁ ZÁRUKA** - Záruka zaniká, pokud je výrobek poškozen nebo je používán nesprávně. Uchovejte doklad o nákupu pro případ uplatnění záruky.

#### ZJEDNODUŠENÉ PROHLÁŠENÍ O SHODĚ EU

Výrobce Meliconi SpA prohlašuje, že typ rádiového zařízení "anténa se zesílením Ad Professional" vyhovuje směrnici 2014/53/EU (RED).

Úplné znění Prohlášení o shodě EU je k dispozici na následující internetové stránce: [www.meliconi.com/doc/adprof](http://www.meliconi.com/doc/adprof)



Symbol přeškrtnuté nádoby na zařízení označuje, že použitý výrobek musí být uložen odděleně od ostatních odpadů. Uživatel proto musí použité zařízení odnést do příslušného sběrného střediska pro elektrický a elektronický odpad nebo jej vrátit prodejci při zakoupení nového ekvivalentního zařízení. Správný separovaný sběr za účelem následné recyklace, zpracování a likvidace vyřazeného zařízení při dodržení zásad ochrany životního prostředí pomáhá předcházet možným negativním dopadům na životní prostředí a zdraví a podporuje recyklaci materiálů, z nichž je zařízení vyrobeno.

# ΚΕΡΑΙΑ ΕΣΩΤΕΡΙΚΟΥ ΧΩΡΟΥ ΜΕ ΕΝΙΣΧΥΤΗ

## AD PROFESSIONAL

### ΟΔΗΓΙΕΣ ΧΡΗΣΗΣ

Σας ευχαριστούμε που επιλέξατε ένα προϊόν MELICONI

Η κεραία εσωτερικού χώρου με ενισχυτή, Meliconi AD PROFESSIONAL, μπορεί να λαμβάνει και να ενισχύει επίγεια ψηφιακά τηλεοπτικά σήματα και ραδιοφωνικά σήματα DAB στις ζώνες VHF (ζώνη III - 174~230 MHz) και UHF (470~790 MHz). Η κεραία μπορεί να συνδεθεί με τηλεόραση ή επίγειο ψηφιακό αποκωδικοποιητή.

## A

### Προειδοποιήσεις ασφαλείας

- Το προϊόν προορίζεται μόνο για εσωτερική χρήση. Να μην χρησιμοποιείται σε εξωτερικό χώρο.
- Να φυλάσσεται μακριά από το νερό: η συσκευή δεν πρέπει να εκτίθεται σε σταγόνες ή πιτσιλιές νερού. Να μην χρησιμοποιείται σε υγρό περιβάλλον.
- Το προϊόν δεν πρέπει να εκτίθεται σε πηγές υπερβολικής θερμότητας, όπως ηλιακή ακτινοβολία, πυρκαγιά ή παρόμοιες.
- Να μην χρησιμοποιείται άλλο τροφοδοτικό εκτός από αυτό που παρέχεται μαζί με τη συσκευή.
- Προκειμένου να επιτρέπεται η αποσύνδεση του εξοπλισμού από το ηλεκτρικό δίκτυο, το τροφοδοτικό πρέπει να είναι εύκολα προσβάσιμο.
- Εάν παρατηρήσετε κάποια ανωμαλία στην παροχή ρεύματος, αποσυνδέστε την αμέσως από την ηλεκτρική πρίζα.
- Προκειμένου να αποφεύγεται η περίπτωση ηλεκτροπληξίας, μην παραβιάζετε τη συσκευή ή μην προσπαθείτε να την επιδιορθώσετε.
- Το προϊόν δεν είναι παιχνίδι. Πρέπει να φυλάσσεται μακριά από παιδιά ή κατοικίδια ζώα.
- Πριν πραγματοποιήσετε τις συνδέσεις, αποσυνδέστε τις συσκευές από το ηλεκτρικό δίκτυο.

## B

### Εγκατάσταση

(για τις συνδέσεις, ανατρέξτε στην εικόνα 4)

- Τοποθετήστε το πλαστικό στήριγμα, που περιλαμβάνεται στη συσκευασία, στο σώμα της κεραίας και συνδέστε το χρησιμοποιώντας την κατάλληλη βίδα (εικόνα 1)
- Η κεραία μπορεί να τοποθετηθεί σε μια επίπεδη επιφάνεια, προσανατολισμένη οριζόντια ή κάθετα (εικόνα 2) ή μπορεί να στερεωθεί στον τοίχο χρησιμοποιώντας τις 2 σπές που βρίσκονται στο στήριγμα (εικόνα 3).
- Τοποθετήστε την κεραία σε ευνοϊκή θέση, για παράδειγμα κοντά σε ένα παράθυρο ή/και προς τον τηλεοπτικό σταθμό, μακριά από μεταλλικά αντικείμενα, ηλεκτρικές συσκευές και τοίχους από σπλισμένο σκυρόδεμα (μπετόν αρμέ) που θα περιορίζαν τη λειτουργία της.
- Χρησιμοποιώντας το κατάλληλο καλώδιο, συνδέστε την κεραία Meliconi στην υποδοχή κεραίας στο πίσω μέρος της τηλεόρασης ή στον επίγειο ψηφιακό αποκωδικοποιητή (εικόνα 4). Εάν η υποδοχή κεραίας του αποκωδικοποιητή είναι τύπου F-θηλυκό, προμηθευτείτε έναν προσαρμογέα F-αρσενικό / IEC-θηλυκό (δεν περιλαμβάνεται στη συσκευασία).
- Για την τροφοδοσία της κεραίας, χρησιμοποιήστε το τροφοδοτικό AC/DC που περιλαμβάνεται στη συσκευασία. Τοποθετήστε το καλώδιο στην είσοδο παροχής ρεύματος της κεραίας και συνδέστε το τροφοδοτικό σε μια ηλεκτρική πρίζα 230V~ / 50Hz.
- Για χρήση σε σκάφος ή σε τροχόσπιτο, η κεραία μπορεί να τροφοδοτηθεί μέσω της εισόδου DC 12V / 100mA, τηρώντας τις πολικότητες που υποδεικνύονται στην πρίζα (ο προσαρμογέας δεν παρέχεται).
- Περιστρέψτε κατάλληλα την ροδέλα (Α), που βρίσκεται στη μια πλευρά της κεραίας, για να ενεργοποιήσετε την κεραία και να την ρυθμίσετε για μέγιστη ενίσχυση.

- Βεβαιωθείτε ότι ενεργοποιείται η λυχνία LED της κεραίας, γεγονός που υποδεικνύει την ορθή παροχή ρεύματος.
- Ενεργοποιήστε τη συσκευή (TV / DECODER) και επιλέξτε το επιθυμητό κανάλι.
- Εναλλακτικά, εάν η τηλεόραση ή ο αποκωδικοποιητής την προβλέπουν, η τροφοδοσία μπορεί να παρέχεται απευθείας από το καλώδιο κεραίας (βλ. εγχειρίδιο χρήσης της συσκευής TV / DECODER).

## C

### Βελτίωση της λήψης σήματος

Εάν η ποιότητα της εικόνας δεν είναι ικανοποιητική ή δεν λαμβάνεται καθόλου σήμα, ακολουθήστε τα εξής βήματα:

- Περιστρέψτε ή/και δώστε κλίση στην κεραία μέχρι να επιτευχθεί η βέλτιστη λήψη.
- Ρυθμίστε την ωφέλεια σήματος μέσω ρύθμισης της ενίσχυσης. Η μέγιστη τιμή ωφέλειας δεν αντιστοιχεί πάντα σε καλύτερη ποιότητα εικόνας.
- Εάν είναι δυνατόν, συνιστάται να συντονίζετε τα τηλεοπτικά κανάλια (TV / DECODER) συνδέοντας προσωρινά την πηγή σε διαφορετική και έγκυρη πηγή σήματος (κεντρική κεραία πολυκατοικίας).

Υπενθυμίζεται ότι η χρήση μιας εσωτερικής κεραίας θεωρείται εν πάση περιπτώσει μια «εναλλακτική» λύση για τη λήψη τηλεοπτικών καναλιών. Συνεπώς, λόγω της έντασης των σημάτων που μπορούν να φθάσουν στην κεραία μέσα στο δωμάτιο, είναι δυνατόν να επιτευχθούν περισσότερο ή λιγότερο ικανοποιητικά αποτελέσματα σύμφωνα με τις συνθήκες χρήσης.

Per ogni evenienza chiamare la nostra assistenza tecnica, al numero (+39) 02 66012766

## D

### Χαρακτηριστικά και τεχνικά δεδομένα

- Κεραία εσωτερικού χώρου με ενισχυτή
- Τροφοδοσία 230 V AC - 50 Hz από το ηλεκτρικό δίκτυο μέσω προσαρμογέα που περιλαμβάνεται στη συσκευασία.
- Λήψη σήματος της επίγειας ψηφιακής τηλεόρασης (DVB-T) και των ραδιοφωνικών σημάτων DAB και DAB+.
- Εύρος λήψης: VHF (ζώνη III - 174~230 MHz) και UHF (470~790 MHz).
- Αντιπαρασπτικά φίλτρα 4G LTE + GSM.
- Ρύθμιση ωφέλειας σήματος: μέχρι 47 dB.
- Κατανάλωση: < 2 W
- Αντίσταση εξόδου: 75 Ohm

## E

### Περιεχόμενο συσκευασίας

- Κεραία
- Στήριγμα κεραίας
- Τροφοδοτικό AC/DC
- Ομοαξονικό καλώδιο IEC-αρσενικό σε IEC-αρσενικό 1,1 m
- Εγχειρίδιο οδηγιών

**ΕΓΓΥΗΣΗ 2 ΕΤΩΝ** - Η εγγύηση καθίσταται άκυρη εάν το προϊόν παραβιάζεται ή χρησιμοποιείται ακατάλληλα. Φυλάξτε την απόδειξη αγοράς για τη διεκδίκηση της εγγύησης.

#### **ΑΠΛΟΥΣΤΕΥΜΕΝΗ ΔΗΛΩΣΗ ΣΥΜΜΟΡΦΩΣΗΣ ΕΕ**

Ο κατασκευαστής, η Meliconi SpA, δηλώνει ότι ο τύπος ραδιοεξοπλισμού «κεραία με ενισχυτή, Ad Professional» συμμορφώνεται με την οδηγία 2014/53/ΕΕ (RED).

Το πλήρες κείμενο της δήλωσης συμμόρφωσης ΕΕ διατίθεται στην ακόλουθη διεύθυνση στο διαδίκτυο: [www.meliconi.com/doc/adprof](http://www.meliconi.com/doc/adprof)



Το σύμβολο του διαγραμμένου κάδο στην συσκευή υποδεικνύει ότι το προϊόν στο τέλος της ωφέλιμης ζωής του πρέπει να συλλέγεται ξεχωριστά από τα υπόλοιπα απορρίμματα. Συνεπώς, ο χρήστης θα πρέπει να μεταβιβάσει τον εξοπλισμό, στο τέλος ζωής αυτού, στα κατάλληλα κέντρα συλλογής για τα ηλεκτρικά και ηλεκτρονικά απορρίμματα ή να τον επιστρέψει στον έμπορο λιανικής όταν αγοράσει ένα νέο ισοδύναμο είδος εξοπλισμού. Η κατάλληλη επιλεκτική συλλογή για την επακόλουθη επαναχρησιμοποίηση του αποσυρόμενου εξοπλισμού για ανακύκλωση, επεξεργασία και διάθεση συμβατά με το περιβάλλον, συμβάλλει στην αποφυγή τυχόν αρνητικών επιπτώσεων στο περιβάλλον και στην υγεία και ευνοεί την ανακύκλωση των υλικών που αποτελούν τον εξοπλισμό.

# INTERIÉROVÁ ZOSILOVACIA ANTÉNA

## AD PROFESSIONAL

### NÁVOD NA POUŽITIE

Ďakujeme vám, že ste si vybrali výrobok MELICONI

Interiérová zosilovacia anténa Meliconi AD PROFESSIONAL dokáže prijímať a zosilňovať signály pozemného digitálneho televízneho vysielania a rádiové signály DAB v pásmach VHF (pásmo III - 174 ~ 230 MHz) a UHF (470 ~ 790 MHz). Anténa môže byť pripojená k televíznemu prijímaču alebo k pozemnému digitálnemu dekodéru.

## A

### Bezpečnostné upozornenia

- Výrobok je určený len na použitie v interiéri; nepoužívajte v exteriéri.
- Uchovávajte mimo dosahu vody: prístroj nesmie byť vystavený akémukoľvek kontaktu s vodou. Nepoužívajte vo vlhkom prostredí.
- Výrobok nesmie byť vystavený zdrojom nadmerného tepla, ako je slnečné žiarenie, oheň a podobne.
- Používajte výhradne len napájací zdroj dodaný s prístrojom.
- Aby bolo možné odpojiť prístroj od elektrickej siete, napájací zdroj musí byť ľahko prístupný.
- Ak zaznamenáte v napájacom zdroji anomálie, ihneď ho odpojte z elektrickej siete.
- Aby ste predišli zásahu elektrickým prúdom, nezasahujte do prístroja, ani sa ho nepokúšajte opraviť.
- Tento výrobok nie je hračka; nesmie byť umiestnený v dosahu detí alebo domácich zvierat.
- Pred jeho pripojením, odpojte spotrebiče od elektrickej siete.

## B

### Inštalácia

(pre pripojenia pozri obrázok 4)

- Pomocou príslušnej skrutky (obrázok 1) pripevnite plastovú podperu, ktorá je súčasťou balenia, k telu antény.
- Anténa môže byť umiestnená na rovnej ploche a nasmerovaná horizontálne alebo vertikálne (obrázok 2), alebo môže byť pripevnená na stenu pomocou dvoch otvorov na podpere (obrázok 3).
- Umiestnite anténu na vhodné miesto, napríklad v blízkosti okna a/alebo smerom k televíznemu prijímaču; ďaleko od kovových predmetov, elektrických spotrebičov a železobetónových stien, ktoré by obmedzili jej prevádzku.
- Pomocou príslušného kábla pripojte anténu Meliconi k anténnej zásuvke na zadnej strane televízora alebo pozemného digitálneho dekodéra (obrázok 4). Ak je anténa zásuvka dekodéra typu F-female, zadovážte si adaptér F-male / IEC-female (nie je súčasťou balenia).
- Pre zapojenie antény použite adaptér AC/DC, ktorý je súčasťou balenia; vložte kábel do napájacieho konektora antény a pripojte adaptér do elektrickej zásuvky 230V ~ / 50Hz.
- Pre použitie na lodi alebo v karavane môže byť anténa napájaná cez vstup DC 12V 100mA, pričom dodržiavajte polaritu uvedené na zásuvke. (adaptér nie je súčasťou balenia).
- Otočte príslušným kolieskom (A) umiestneným na bočnej strane antény, aby ste anténu zapli a nastavili na maximálne zosilnenie.

- Skontrolujte, či LED kontrolka v prednej časti antény svieti, čo znamená, že napájanie funguje správne.
- Zapnite zariadenie (TV/DEKODÉR) a vyberte požadovaný kanál.
- Prípadne, ak to televízor alebo dekodér umožňuje, môže byť napájanie dodávané priamo z anténneho kábla (pozri návod na obsluhu zariadenia TV/DEKODÉR).

## C

### Zlepšenie príjmu

Ak kvalita obrazu nie je uspokojivá alebo nie je prijímaný žiadny signál, postupujte nasledovne:

- Otáčajte a/alebo polohujte anténu, kým nedosiahnete optimálny príjem.
- Nastavte zisk antény upravením zosilnenia; maximálna hodnota činiteľa zosilnenia antény nie vždy zodpovedá lepšej kvalite obrazu.
- Ak je to možné, odporúčame naladiť kanály zariadenia (TV/DEKODÉR) dočasným pripojením k inému funkčnému zdroju signálu (domová anténa).

Pripomíname, že použitie interiérovej antény sa v každom prípade považuje za "alternatívne" riešenie na príjem televíznych kanálov; preto úmerne k intenzite signálov, ktoré dokáže anténa prijať vo vnútri miestnosti, je možné dosiahnuť viac alebo menej uspokojivé výsledky podľa podmienok použitia.

Per ogni evenienza chiamare la nostra assistenza tecnica, al numero (+39) 02 66012766

## D

### Vlastností a technické údaje

- Interiérová zosilovacia anténa
- Napájanie 230 V ac - 50 Hz z elektrickej siete prostredníctvom adaptéra, ktorý je súčasťou balenia.
- Prijímanie signálov pozemného digitálneho televízneho prijímača (DVB-T) a digitálnych rádiových signálov DAB a DAB +.
- Rozsah príjmu: VHF (pásmo III - 174 ~ 230 MHz) a UHF (470 ~ 790 MHz).
- 4G LTE + GSM protiinterferenčné filtre.
- Nastavenie činiteľa zosilnenia signálu: až do 47 dB.
- Spotreba: <2 W
- Impedancia výstupu: 75 Ohm

## E

### Obsah balenia

- Anténa
- Podpera antény
- Adaptér AC/DC
- Koaxiálny kábel IEC - male a IEC - male 1,1 m
- Návod na použitie

**ZÁRUKA 2 ROKY** - Záruka zaniká pri cudzích zásahoch do prístroja alebo pri jeho nevhodnom používaní. Pre uplatnenie záruky uschovajte doklad potvrdzujúci nákup.

#### ZJEDNODUŠENÉ VYHLÁSENIE O ZHODE EÚ

Výrobca, spoločnosť Meliconi SpA, vyhlasuje, že typ rádiového zariadenia "zosilovacia anténa Ad Professional" je v súlade so smernicou 2014/53/EÚ (RED).

Úplné znenie vyhlásenia o zhode EÚ je k dispozícii na tejto internetovej adrese: [www.meliconi.com/doc/adprof](http://www.meliconi.com/doc/adprof)



Symbol prečiarknutej nádoby zobrazený na prístroji informuje, že výrobok musí byť na konci jeho životnosti separovaný od ostatných odpadov. Užívateľ musí preto odovzdať prístroj na konci jeho životnosti príslušným zberným strediskám pre elektrický a elektronický odpad alebo ho vrátiť predajcovi pri zakúpení nového podobného typu zariadenia. Vhodný separovaný zber pre následné zaistenie nepoužívaného zariadenia pre recykláciu, spracovanie a pre zneškodnenie v súlade so životným prostredím, napomáha predchádzať možným negatívnym účinkom na životné prostredie a zdravie a podporuje recykláciu materiálov tvoriacich prístroj.

# WZMOCNIONA ANTENA WEWNĘTRZNA

## AD PROFESSIONAL

### INSTRUKCJA OBSŁUGI

Dziękujemy za wybranie produktu MELICONI

Wzmocniona antena wewnętrzna Meliconi AD PROFESSIONAL jest w stanie odbierać i wzmacniać cyfrowe sygnały telewizyj naziemnej oraz sygnały radiowe DAB w paśmie VHF (pasmo III - 174~230 MHz) i UHF (470~790 MHz). Antenę można podłączyć do odbiornika telewizyjnego lub cyfrowego dekodera naziemnego.

## A

### Informacje dotyczące bezpieczeństwa

- Produkt jest przeznaczony wyłącznie do użytku w pomieszczeniach; nie należy go używać na zewnątrz.
- Produkt przechowywać należy z dala od wody: urządzenie nie może być narażone na kapanie wody lub spryskanie nią. Nie używać w wilgotnym otoczeniu.
- Produkt nie może być narażony na działanie źródeł nadmiernego ciepła, takich jak nasłonecznienie, ogień, itp.
- Nie należy używać zasilacza innego niż ten, który jest dostarczony wraz z urządzeniem.
- W celu umożliwienia odłączenia urządzenia od sieci elektrycznej zasilacz musi znajdować się w łatwo dostępnym miejscu.
- W razie zauważenia nieprawidłowości w zasilaczu, należą go natychmiast odłączyć od gniazdka elektrycznego.
- Aby uniknąć porażenia prądem, nie należy manipulować urządzeniem ani próbować go naprawiać.
- Produkt nie jest zabawką; nie może być pozostawiony w zasięgu dzieci lub zwierząt domowych.
- Przed podłączeniem należy odłączyć urządzenia od zasilania.

## B

### Instalacja

(połączenia patrz rys. 4)

- Należy przymocować plastikowy wspornik znajdujący się w opakowaniu do korpusu anteny za pomocą odpowiedniej śruby (rys. 1).
- Antena może być umieszczona na płaskiej powierzchni, skierowana poziomo lub pionowo (rys. 2) lub przymocowana do ściany za pomocą 2 otworów we wsporniku (rys. 3).
- Umieścić antenę w dogodnym miejscu, na przykład w pobliżu okna i/lub w kierunku stacji telewizyjnej, z dala od metalowych przedmiotów, urządzeń elektrycznych i ścian żelbetowych, które ograniczyłyby jej działanie.
- Za pomocą odpowiedniego kabla podłączyć antenę Meliconi do gniazda antenowego znajdującego się z tyłu telewizora lub do naziemnego dekodera cyfrowego (rys. 4). Jeśli gniazdo antenowe dekodera jest typu żeńskiego, należy zakupić przejściówkę F-męską / IEC - żeńską (nie znajduje się w zestawie).
- Do zasilania anteny należy używać dołączonego w zestawie zasilacza AC/DC; włożyć kabel do gniazda zasilania anteny i podłączyć zasilacz do gniazdka zasilania 230 V~/50 Hz.
- W przypadku użytkowania na łodzi lub w kamperze możliwe jest zasilanie anteny poprzez wejście DC 12V 100 mA, z zachowaniem polaryzacji wskazanej na gniazdku zasilania (adapter nie jest dostarczony).
- Obrócić odpowiednie pokrętko (A) z boku anteny w celu jej włączenia i wyregulowania, aby uzyskać maksymalne wzmocnienie.

- Sprawdzić, czy przednia dioda LED na antenie jest zapalona i wskazuje prawidłowe zasilanie.
- Włączyć urządzenie (TV/DEKODER) i wybrać żądany kanał.
- Można również zasilac bezpośrednio za pomocą kabla antenowego, jeżeli taka funkcja jest dostępna w telewizorze lub dekodrze (patrz instrukcja obsługi telewizora/DEKODERA).

## C

### Wzmocnienie odbioru

Jeśli jakość obrazu jest niezadowalająca lub nie jest odbierany żaden sygnał, należy wykonać poniższe czynności:

- Obrócić i/lub pochylić antenę, aż do uzyskania optymalnego odbioru.
- Dostosować amplifikację poprzez regulację wzmocnienia; maksymalna wartość amplifikacji nie zawsze odpowiada lepszej jakości obrazu.
- W miarę możliwości zalecane jest dostrojenie kanałów urządzenia (TV/DEKODER) poprzez tymczasowe podłączenie go do innego, silnego źródła sygnału (antena budynku wielorodzinnego).

Należy pamiętać, że użytkowanie anteny wewnętrznej należy uznać za „alternatywne” rozwiązanie w zakresie odbioru kanałów telewizyjnych, dlatego też, ze względu na intensywność sygnałów, które mogą docierać do anteny wewnątrz pomieszczenia, możliwe jest uzyskanie mniej lub bardziej zadowalających wyników, w zależności od warunków użytkowania.

Per ogni evenienza chiamare la nostra assistenza tecnica, al numero (+39) 02 66012766

## D

### Dane i charakterystyka techniczna

- Wzmocniona antena wewnętrzna
- Zasilanie 230 V AC - 50 Hz z sieci elektrycznej poprzez dołączony do zestawu zasilacz.
- Odbiór sygnałów z naziemnej telewizji cyfrowej (DVB-T) oraz cyfrowych sygnałów radiowych DAB i DAB+.
- Zakres odbioru: VHF (pasmo III - 174~230 MHz) i UHF (470~790 MHz).
- Filtry przeciwzakłóceńowe 4G LTE + GSM.
- Regulacja wzmocnienia sygnału: do 47 dB.
- Zużycie energii: < 2 W
- Impedancja wyjściowa: 75 ohm.

## E

### Zawartość opakowania

- Antena
- Uchwyt anteny
- Zasilacz AC/DC
- Kabel koncentryczny IEC męski na typ IEC męski 1,1 m
- Instrukcja obsługi

**GWARANCJA 2 LATA** - Gwarancja wygasa w przypadku naruszenia lub niewłaściwego użytkowania produktu. W celu skorzystania z gwarancji należy zachować paragon.

#### UPROSZCZONA DEKLARACJA ZGODNOŚCI UE

Producent, firma Meliconi SpA, oświadcza, iż urządzenie radiowe „wzmocniona antena Ad Professional” spełnia wymagania Dyrektywy 2014/53/UE (RED).

Pełny tekst deklaracji zgodności UE jest dostępny pod następującym adresem internetowym: [www.meliconi.com/doc/adprof](http://www.meliconi.com/doc/adprof)



Symbol przekreślonego, kołowego kontenera na śmieci umieszczony na urządzeniu oznacza, że po zakończeniu okresu użytkowania produkt należy zbierać oddzielnie od innych odpadów. W związku z tym użytkownik po zakończeniu eksploatacji musi oddać sprzęt do odpowiednich punktów zbiórki zużytego sprzętu elektrycznego i elektronicznego lub zwrócić go sprzedawcy detalicznemu przy zakupie nowego sprzętu podobnego typu. Odpowiednia selektywna zbiórka, wraz z następującym po niej recyklingiem, przetwarzaniem i przyjazną dla środowiska utylizacją sprzętu, przyczynia się do uniknięcia możliwych, negatywnych skutków dla środowiska i zdrowia oraz sprzyja recyklingowi materiałów, z których składa się sprzęt.



# ERŐSÍTETT BELTÉRI ANTENNA

## AD PROFESSIONAL

### HASZNÁLATI UTASÍTÁSOK

Köszönjük, hogy a MELICONI termékét választották

A Meliconi AD PROFESSIONAL erősített beltéri antenna képes a digitális földfelszíni TV, valamint a DAB rádió jelek VHF (III. sáv - 174~230 MHz), illetve UHF sávon (470~790 MHz) történő fogadására és megerősítésére. Az antennát egy televízióhoz vagy egy digitális földfelszíni dekóderhez lehet csatlakoztatni.

## A

### A biztonságra vonatkozó figyelmeztetések

- A termék csak beltérben használható; ne használja kültérben.
- Tartsa víztől távol: a készüléket tilos csepegésnek vagy vízpermetnek kitenni. Ne használja nedves környezetben.
- A terméket tilos túlzott hőforrásnak kitenni, mint pl. napsugárzás, tűz vagy hasonló.
- A készülékhez ne használjon a kapottól eltérő tápegységet.
- Azért, hogy a készüléket leválaszthassa az elektromos hálózatról, a tápegységnek könnyen hozzáférhetőnek kell lennie.
- Amennyiben rendellenességet észlel a tápegységben, azonnal húzza ki az elektromos csatlakozóból.
- Áramütések elkerülése érdekében ne módosítsa a készüléket, és ne próbálja javítani.
- A termék nem játék; tilos gyermekek vagy háziállatok által elérhető helyen hagyni.
- A bekötések elvégzése előtt a készüléket le kell választani az elektromos hálózatról.

## B

### Telepítés

(a bekötésekhez hivatkozzon a 4. ábrára)

- Rögzítse a csomagban lévő műanyag tartót az antenna törzséhez a megfelelő csavar segítségével (1. ábra)
- Az antennát sík, vízszintesen vagy függőlegesen beállított felületre kell helyezni (2. ábra), vagy a falra lehet rögzíteni a tartón lévő 2 furat segítségével (3. ábra).
- Helyezze az antennát kedvező helyzetbe, például egy ablak közelébe és/vagy a televíziós állomás irányába; fém tárgyaktól, elektromos készülékektől és betonfalaktól távol eső helyre, amelyek korlátozhatják működését.
- A megfelelő kábel segítségével csatlakoztassa a Meliconi antennát a televízió vagy a digitális földfelszíni dekóder antenna csatlakozójához (4. ábra). Amennyiben a dekóder antenna csatlakozója F-női típusú, szerezzen be egy F-férfi / IEC-női adaptert (nincs a csomagban).
- Az antenna tápellátásához használja a csomagban lévő AC/DC tápegységet; illessze a kábelt az antenna teljesítmény bemenetébe és csatlakoztassa a tápegységet egy 230V~ / 50Hz-es konnektorba .
- Hajón vagy lakókocsiban történő használatához az antennát DC 12V 100mA bemenettel lehet ellátni, betartva a konnektoron jelzett pólusokat. (adapter nincs a csomagban).
- Az antenna oldalán elhelyezett görgő (A) segítségével lehet bekapcsolni és maximális erősségre állítani az antennát.

- Ellenőrizze az antenna elülső részén lévő LED felgyulladását, mely a megfelelő tápellátást jelzi.
- Kapcsolja be a készüléket (TV / DEKÓDER) és válassza ki a kívánt csatornát.
- Vagy ha a televízió, illetve a dekóder megköveteli, a tápellátás közvetlenül az antenna kábellel is történhet (lásd a TV / DEKÓDER készülék használati útmutatóját).

## C

### Vétel javítása

- Ha a kép minősége nem kielégítő vagy nem kap jelzést, az alábbiakat kell tenni:
- Forgassa el vagy döntse meg az antennát, amíg a vétel optimálissá nem válik.
  - Szabályozza a vételt az erősség szabályozásával; a maximális érték nem mindig jelent kiváló képminőséget.
  - Ha lehetőség van rá, javasoljuk a készülék (TV / DEKÓDER) csatornáinak szinkronizálását úgy, hogy azt átmenetileg egy másik, érvényes jelforráshoz csatlakoztatja (társasházi antenna).

Emlékeztetünk arra, hogy a belső antennának a televíziós csatornák vételéhez történő felhasználását csak "alternatív" megoldásnak kell tekinteni; ezért a helységben lévő antennát elérő jelek erősségének függvényében többé-kevésbé kielégítő eredményeket lehet elérni a használati feltételektől függően.

Per ogni evenienza chiamare la nostra assistenza tecnica, al numero (+39) 02 66012766

## D

### Jellemzők és műszaki adatok

- Erősített beltéri antenna
- Tápellátás 230V ac - 50 Hz elektromos hálózatról a csomagban lévő adapter használatával.
- Digitális földfelszíni TV (DVB-T) és digitális rádió DAB és DAB+ jelvétele.
- Vételi tartomány: VHF (III. sáv - 174~230 MHz) és UHF (470~790 MHz).
- 4G LTE + GSM interferencia szűrők.
- Jelerősítés beállítása: 47 dB-ig.
- Fogyasztás: < 2 W
- Kimeneti impedancia: 75 Ohm

## E

### A csomag tartalma

- Antenna
- Antenna tartó
- AC/DC tápegység
- IEC-férfi koxiális kábel IEC-férfi kábelhez 1,1 m
- Útmutató

**2 ÉV GARANCIA** - A garancia érvényét veszti, ha a terméket módosítják vagy nem megfelelően használják. Tartsa meg a vásárlási bizonylatot a jótállás érvényesítéséhez.

#### **EGYSZERŰSÍTETT EU MEGFELELŐSÉGI NYILATKOZAT**

A gyártó, a Meliconi SpA kijelenti, hogy az "erősített Ad Professional antenna" rádióberendezés típusa megfelel a 2014/53 / EU (RED) irányelvnek.

Az EU-megfelelőségi nyilatkozat teljes szövege a következő internetes címen érhető el: [www.meliconi.com/doc/adprof](http://www.meliconi.com/doc/adprof)



Az áthúzott kuka szimbólum azt jelzi, hogy a terméket hasznos élettartama végén a többi hulladéktól elkülönítve kell összegyűjteni. A felhasználónak ezért az élettartama végére ért készüléket a megfelelő elektromos és elektronikus hulladékgyűjtő központokba kell leadnia, vagy vissza kell juttatnia a kiskereskedőhöz, ha új, egyenértékű berendezést vásárol. Az újrahasznosításnak, a kezelésnek és a környezetbarát ártalmatlanításnak megfelelő szelektív hulladékgyűjtés segít a környezetre és az egészségre gyakorolt káros hatások megelőzésében, valamint elősegíti a készüléket alkotó anyagok újrahasznosítását.



CE



MELICONI S.p.A. - Via Minghetti, 10  
40057 CADRIANO DI GRANAROLO EMILIA - BOLOGNA - ITALY  
[www.meliconi.com](http://www.meliconi.com) e-mail: [info@meliconi.com](mailto:info@meliconi.com)