



meliconi®

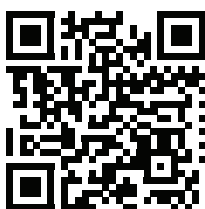
AT55 Black



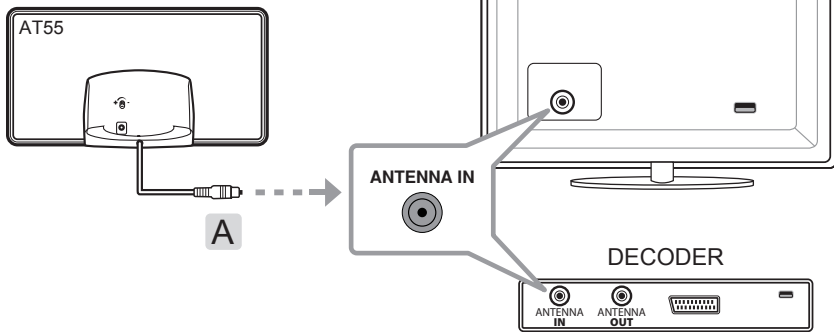
INDOOR AMPLIFIED TV ANTENNA

IT Istruzioni d'uso.....	3
GB User instructions.....	6
FR Mode d'emploi	9
ES Instrucciones de uso	12

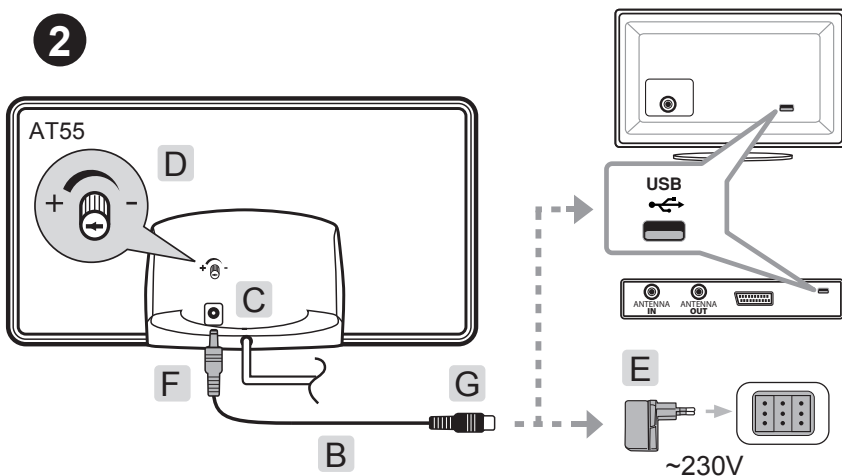
Scan the Qrcode for instructions
in further languages



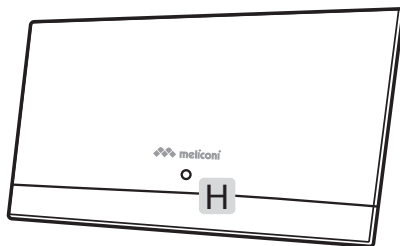
1



2



3



ANTENNA TV AMPLIFICATA DA INTERNI

AT55 Black

ISTRUZIONI D'USO

Vi ringraziamo per aver scelto MELICONI.



Questo simbolo indica di leggere con attenzione queste istruzioni, in particolare le Avvertenze di Sicurezza, che devono essere conservate dall'utilizzatore per riferimento futuro e passate a un nuovo utilizzatore insieme al prodotto in caso di cessione. Meliconi S.p.A esclude ogni tipo di responsabilità per lesioni o danni causati a persone e/o oggetti derivanti dall'uso improprio del prodotto.



AVVERTENZE DI SICUREZZA

- **PERICOLO:** rischio di scossa elettrica! All'interno del prodotto (alimentatore) sono presenti tensioni pericolose. Utilizzare il prodotto solo all'interno di ambienti, non utilizzare all'esterno. **PERICOLO:** qualora si noti un'anomalia nell'alimentatore, scollegarlo immediatamente dalla presa elettrica.
- Per evitare scosse elettriche non manomettere l'apparecchio né tentare di ripararlo.
- Non utilizzare il prodotto in presenza di liquidi o acqua, evitare schizzi d'acqua o pioggia, non versare acqua sopra o all'interno, non utilizzare con mani bagnate o in ambiente umido e/o condensante.
- Il prodotto non deve essere esposto a fonti di calore eccessivo, quali irraggiamento solare, fuoco o similari.
- Prima di effettuare i collegamenti scollegare gli apparecchi dalla rete elettrica.
- Collegare l'alimentatore ad una presa elettrica facilmente accessibile per permettere la separazione dell'apparecchiatura dalla rete elettrica.
- Il prodotto non è un giocattolo. Può contenere parti piccole o distaccabili. Accertarsi che bambini e animali domestici non giochino con il prodotto o la confezione (sacchetti): pericolo di soffocamento se ingeriti.
- Non utilizzare un alimentatore diverso da quello fornito con l'apparecchio.
- Verificare la stabilità del prodotto, una volta posizionata l'antenna, per evitare che possa cadere e provocare danni o lesioni a persone.

A

Descrizione del prodotto

L'antenna amplificata da interni Meliconi AT 55 Black è in grado di ricevere e amplificare i segnali della TV digitale terrestre DVB-T, DVB-T2 ed i segnali radio DAB+ sulle bande VHF-III e UHF. Dispone inoltre di un amplificatore a basso rumore e speciali filtri per eliminare le interferenze dei segnali FM, GSM, 4G e 5G.

CONTENUTO DELLA CONFEZIONE:

- Antenna
- Cavo di alimentazione (Jack – USB) 1.5m
- Alimentatore AC/DC
- Libretto istruzioni

B

Installazione

(per i collegamenti fare riferimento alle Fig. 1, 2, 3)

- Posizionare l'antenna in una collocazione favorevole alla ricezione del segnale, per esempio vicino ad una finestra e/o in direzione dell'emittente televisiva, lontano da oggetti metallici, apparecchi elettrici e muri in cemento armato che potrebbero attenuare il segnale limitando il funzionamento.
- Collegare il cavo [A] dell'antenna Meliconi alla presa di ingresso antenna situata sul televisore (o sul decoder digitale terrestre).
- ruotare in senso antiorario la manopola [D] e regolare per la massima amplificazione.
- Utilizzare il cavo di alimentazione [B] e collegare [F] alla presa [C]; inserire l'altro capo del cavo di alimentazione [G] ad una presa USB libera del Televisore (o Decoder).
In questo modo il TV (o decoder) fornirà automaticamente alimentazione all'antenna solo quando è acceso.
- Accendere l'apparecchio (TV / DECODER) e selezionare il canale desiderato. Verificare che il Led [H] dell'antenna si accenda. Allo spegnimento del TV(o decoder), l'antenna (ed il LED) normalmente si spengono.

Collegamenti alternativi:

Se il proprio TV/Decoder non dispone di una presa USB libera è possibile alimentare l'antenna nei modi seguenti.

Alimentazione Esterna

- Utilizzare l'alimentatore [E] a corredo. Collegare il cavo di alimentazione dell'antenna [G] alla presa USB dell'alimentatore [E]. Inserire l'alimentatore [E] in una presa elettrica 230V~ / 50HZ. Verificare che il LED frontale [H] si accenda.

Nota: L'antenna AT55 Black non dispone di interruttore. In questa configurazione per spegnere l'antenna disconnettere l'alimentatore [E] dalla presa.

Alimentazione da decoder

- Se l'antenna viene collegata ad un Decoder digitale Terrestre predisposto, è possibile prelevare l'alimentazione dell'antenna dal decoder utilizzando il solo cavo d'antenna [A](riferirsi al manuale d'Uso del Decoder per abilitare l'uscita 5Volt/Antenna). Verificare l'accensione del LED (H) quando il Decoder è acceso. In questo caso, allo spegnimento del Decoder, l'antenna (ed il LED) si spengono automaticamente.

C

Miglioramento della ricezione

Se la qualità dell'immagine non è soddisfacente o non si riceve alcun segnale operare nel seguente modo:

- Verificare che l'antenna sia accesa: LED [H] acceso
- Orientare l'antenna fino ad ottenere una ricezione ottimale.
- Regolare il guadagno agendo sulla regolazione dell'amplificazione (manopola [D]); non sempre il massimo valore del guadagno corrisponde ad una migliore qualità dell'immagine. Provare a ridurre un poco.
- Osservare le antenne sui tetti degli edifici vicini e provare ad orientare l'antenna nella stessa direzione.
- Se possibile, si consiglia di effettuare la sintonizzazione dei canali dell'apparato

(TV / DECODER) collegandolo temporaneamente ad una diversa e valida sorgente di segnale (per es. antenna condominiale).

Si rammenta che l'utilizzo di un'antenna interna è da considerarsi comunque una soluzione "alternativa" per la ricezione dei canali televisivi; pertanto in ragione dell'intensità dei segnali che riescono a raggiungere l'antenna all'interno del locale, è possibile ottenere risultati più o meno soddisfacenti secondo le condizioni di utilizzo. I migliori risultati si ottengono quando l'antenna è posizionata vicino alla finestra, in direzione dell'emittente, senza ostacoli o edifici frapposti.

Per Assistenza Tecnica contattateci al numero 02 66012766.

D

CARATTERISTICHE E DATI TECNICI

- Antenna amplificata da interni
- Dimensioni e peso (sola antenna): **270 x 132 x 54 mm, 230 g**
- Alimentazione: Power in [C]: 5Vdc/100mA
Antenna in [A]: 5Vdc/50mA
- Alimentatore: IN: 100~240Vac/50-60Hz
OUT (USB): 5Vdc/1A 5W (efficiency level VI)
- Ricezione dei segnali della TV digitale terrestre (DVB-T/DVB-T2) e dei segnali radio digitale DAB e DAB+.
- Gamma di ricezione: VHF-banda III (174~230 MHz) e UHF (470~694 MHz).
- Filtri anti interferenze per FM, 5G, 4G e GSM.
- Figura di Rumore amplificatore MMIC: < 1dB
- Guadagno regolabile.
- Consumo: < 2 W
- Impedenza uscita: 75 Ohm
- Temperatura di utilizzo: 5~40 °C, umidità <85% (non condensante)

GARANZIA 2 ANNI - La garanzia decade se il prodotto viene manomesso o usato impropriamente. Conservare lo scontrino di acquisto per far valere la garanzia.

Dichiarazione di conformità UE semplificata

Il fabbricante, Meliconi SpA, dichiara che il tipo di apparecchiatura radio "antenna amplificata AT55 R1 Black" è conforme alla direttiva 2014/53/EU (RED)

Il testo completo della Dichiarazione di Conformità UE è disponibile al seguente indirizzo Internet: www.meliconi.com/doc/at55r1



Il simbolo del cassonetto barrato riportato sull'apparecchiatura indica che il prodotto alla fine della propria vita utile deve essere raccolto separatamente dagli altri rifiuti. L'utente dovrà, pertanto, conferire l'apparecchiatura giunta a fine vita agli idonei centri di raccolta differenziata dei rifiuti elettrici ed elettronici, oppure riconsegnarla al rivenditore al momento dell'acquisto di una nuova apparecchiatura di tipo equivalente. L'adeguata raccolta differenziata per l'avvio successivo dell'apparecchiatura dismessa al riciclaggio, al trattamento e allo smaltimento ambientale compatibile contribuisce ad evitare possibili effetti negativi sull'ambiente e sulla salute e favorisce il riciclo dei materiali di cui è composta l'apparecchiatura.

AMPLIFIED INDOOR TV AERIAL

AT55 Black

INSTRUCTIONS FOR USE

Thank you for choosing MELICONI.



This symbol indicates that these instructions must be read carefully, especially the Safety Warnings, which must be retained by the user for future reference and passed on to a new user with the product in the event of the transfer of ownership. Meliconi S.p.A. rules out any liability for injuries or damage caused to persons and/or objects arising from the improper use of the product.



SAFETY WARNINGS

- **DANGER:** risk of electric shock! Hazardous voltages are present inside the product (power unit). Only use the product indoors, do not use outdoors.
- **DANGER:** should any problems be encountered with the power unit, immediately disconnect it from the electric socket.
- To avoid electric shocks, do not tamper with the device or try to repair it.
- Do not use the product where there is liquid or water, avoid splashes of water or rain, do not pour water on or inside it, do not use with wet hands or in a humid environment and/or where there is condensation.
- The product must not be exposed to sources of excessive heat, such as solar radiation, fire or similar.
- Before making the connections, disconnect the equipment from the electricity grid.
- Connect the power unit to an easily accessible electric socket in order to allow the separation of the device from the electricity grid.
- This product is not a toy. It may contain small or detachable parts. Make sure that children and pets do not play with the product or the packaging (bags): danger of choking if swallowed.
- Do not use a power unit other than the one supplied with the equipment.
- Check the product's stability, once the aerial is in place, to prevent it from falling and causing damage or harm to persons.

A

Product description

The Meliconi AT 55 Black amplified indoor aerial is able to receive and amplify the signals of DVB-T and DVB-T2 digital terrestrial TV and DAB+ radio signals on the VHF-III and UHF bands. It also has a low-noise amplifier and special filters to eliminate interference from FM, GSM, 4G and 5G signals.

CONTENT OF THE PACKAGE :

- Aerial
- Power cable (Jack – USB) 1.5 m
- AC / DC power unit
- Instruction booklet

B

Installation

(for the connections, please refer to Figures 1, 2, 3)

- Position the aerial in a favourable location for signal reception, for example, close to a window and or in the direction of the television station, far from metal objects, electrical equipment and reinforced concrete walls that could attenuate the signal, limiting its operation.
- Connect the cable [A] of the Meliconi aerial to the antenna input socket located on the television set (or on the digital terrestrial decoder)
- rotate the knob [D] in an anticlockwise direction and adjust for maximum amplification.
- Use the power cable [B] and connect [F] to the aerial [C]; insert the other end of the power cable [G] in a free USB socket on the television set (or decoder). In this way, the TV (or decoder) will automatically supply power to the aerial only when it is turned on.
- Turn on the device (TV / DECODER) and select the desired channel. Check that the aerial's LED (H) is lit.

Alternative connections:

If your TV/Decoder does not have a free USB socket, it is possible to power the aerial in the following ways.

External power source

- Use the power unit [E] supplied. Connect the aerial's power cable [G] to the USB socket of the power unit [E]. Insert the power unit [E] in an electrical socket 230V~ / 50 Hz. Check that the front LED [H] is lit.

Note: The AT55 Black aerial does not have a switch. In this configuration, the power unit [E] must be disconnected from the socket in order to turn off the aerial.

Power supply from decoder

- If the aerial is connected to a suitable digital terrestrial decoder, it is possible to supply power to the aerial by using only the aerial cable [A] (refer to the User's Manual of this device to enable the 5 Volt/Antenna output). Check the LED (H) lights up when the Decoder is turned on. In this case, when turning off the Decoder, the aerial and the LED are automatically turned off.

C

Improving reception

If the quality of the image is unsatisfactory or no signal is received, try the following:

- Check that the aerial is turned on: LED [H] lit
- Point the aerial in different directions until optimal reception has been obtained.
- Adjust the gain using the amplification control (knob [D]); the maximum gain value does not always result in better image quality. Try reducing it a little.
- Look at the aerials on the roofs of nearby buildings and try to point the aerial in the same direction.
- If possible, it is recommended to carry out the tuning of the channels on the device (TV / DECODER) by connecting it temporarily to a different, valid signal source (for example, a condominium aerial).

Remember that the use of an indoor aerial should always be considered to be an "alternative" solution for the reception of television channels; nevertheless, due to the intensity of the signals that reach the aerial inside the room, it is possible to obtain reasonably satisfactory results depending on the conditions of use. The best results are obtained when the aerial is positioned close to a window, in the direction of the broadcasting station, without obstacles or buildings in between.

D

SPECIFICATIONS AND TECHNICAL DATA

- Amplified indoor aerial
- Dimensions and weight: **270 x 132 x 54 mm, 230 g**
- Power supply: Power in [C]: 5Vdc/100mA
Antenna in [A]: 5Vdc/50mA
- Power unit: IN: 100~240Vac/50-60Hz
OUT (USB): 5Vdc/1A 5W (efficiency level VI)
- Reception of digital terrestrial TV (DVB-T/DVB-T2) signals and DAB and DAB+ digital radio signals.
- Reception range: VHF-band III (174~230 MHz) and UHF (470~694 MHz).
- Anti-interference filters for FM, 5G, 4G and GSM.
- MMIC Noise amplifier figure: < 1dB
- Adjustable gain..
- Consumption: < 2 W
- Output impedance: 75 Ohm
- Temperature of use: 5~40 °C, humidity <85% (without condensation)

TWO YEAR WARRANTY - The warranty lapses if the product is tampered with or used improperly. Retain the purchase receipt for any claims on the warranty.

Simplified declaration of EU conformity

The manufacturer, Meliconi SpA, declares that the "AT55 R1 Black amplified aerial" type of radio equipment complies with the 2014/53/EU (RED) Directive

The complete text of the Declaration of EU Conformity is available at the following internet address: www.meliconi.com/doc/at55r1



The symbol of the crossed-out rubbish bin displayed on the device indicates that, at the end of its useful life, the product must be collected separately from other waste. The user must, therefore, take the device, at the end of its useful life, to suitable differentiated electrical and electronic waste collection centres or return it to the retailer when buying a new device of an equivalent type. The appropriate differentiated collection will ensure that discarded equipment can subsequently be recycled, treated and disposed of in an environmentally-compatible way and will contribute to avoiding any possible negative effects on the environment and health by facilitating the recycling of the materials with which the device was made.

ANTENNE TV INTÉRIEURE AMPLIFIÉE

AT55 Black

NOTICE D'INSTRUCTIONS

Nous vous remercions d'avoir choisi un produit MELICONI.



Ce symbole vous invite à lire avec attention ces instructions, en particulier les Consignes de sécurité, que l'utilisateur doit conserver pour pouvoir les consulter ultérieurement. Cette notice doit toujours suivre le produit en cas de cession de ce dernier. Meliconi S.p.A. décline toute responsabilité en cas de lésions ou dommages causés à des personnes et/ou des biens à la suite d'un usage anormal du produit.



CONSIGNES DE SÉCURITÉ

- **DANGER:** risque d'électrocution, des tensions dangereuses sont présentes à l'intérieur du produit (bloc d'alimentation). Cette antenne est destinée exclusivement à un usage intérieur; ne pas l'utiliser à l'extérieur.
- **DANGER:** en cas d'anomalie du bloc d'alimentation, débranchez-le immédiatement de la prise secteur.
- Pour éviter d'être électrocuté ne tentez pas d'ouvrir l'appareil, ni de le réparer.
- N'utilisez pas le produit en présence de liquides ou d'eau, évitez les éclaboussures d'eau ou de pluie (si l'antenne est positionnée près d'une fenêtre), ne versez pas d'eau sur/et à l'intérieur, ne pas utiliser avec les mains mouillées ou dans un lieu humide et/ou condensant.
- Le produit ne doit pas être exposé à des sources de chaleur excessive, telles que rayonnement solaire, feu ou similaires.
- Avant de procéder aux connexions débranchez les appareils du secteur.
- Branchez le bloc d'alimentation sur une prise électrique facilement accessible afin de permettre la séparation de l'appareil du secteur.
- Ne laissez jamais les enfants utiliser des appareils électriques sans surveillance. Ce produit n'est pas un jouet, il peut contenir des pièces de petites dimensions ou détachables. Veillez à ce que les enfants et les animaux domestiques ne jouent pas avec ce produit ni avec l'emballage (sachets): danger risques de suffocation s'ils sont avalés.
- N'utilisez pas un bloc d'alimentation autre que celui fourni avec l'appareil.
- Après avoir positionné l'antenne, vérifiez la stabilité de cette dernière afin d'éviter qu'elle ne tombe et qu'elle ne provoque des préjudices personnels.

A

Description du produit

L'antenne TV intérieure amplifiée Meliconi AT 55 Black est en mesure de recevoir et d'amplifier les signaux de la Télévision Numérique Terrestre TNT HD, DVB-T, DVB-T2 HEVC et les signaux radio DAB+ sur les Bandes VHF-III et UHF. Elle dispose également d'un amplificateur à faible bruit et de filtres spéciaux afin d'éliminer les interférences des signaux FM, GSM, 4G et 5G. L'antenne peut être connectée à un téléviseur ou à un décodeur numérique terrestre.

CONTENU DE L'EMBALLAGE:

- Antenne avec câble coaxial
- Câble d'alimentation (Jack – USB) 1.5m
- Bloc d'alimentation CA/CC
- Notice d'instructions

B

Installation

(pour les branchements se reporter aux Fig. 1, 2, 3, en première page)

- Placez l'antenne dans un endroit favorisant la réception du signal, par exemple près d'une fenêtre et/ou en direction de l'émetteur de télévision, loin des objets métalliques, des appareils électriques et des murs en béton armé, qui pourraient atténuer le signal en limitant son fonctionnement. Il est préférable d'utiliser cette antenne TV intérieure sur une TV ou un décodeur externe avec les canaux déjà réglés.
- Connectez le câble [A] de l'antenne Meliconi sur la prise d'entrée de l'antenne située sur le téléviseur éteint (ou sur le décodeur numérique terrestre éteint).
- Utilisez le câble d'alimentation [B] et connectez la fiche [F] sur la prise [C] de l'antenne ; branchez l'autre extrémité du câble d'alimentation [G] sur une prise USB alimentée libre du téléviseur (ou du décodeur numérique terrestre). Dans cette configuration, quand le téléviseur (ou décodeur numérique terrestre) sera allumé, il alimentera automatiquement l'antenne TV.
- Allumez l'appareil (Téléviseur/DÉCODEUR) et sélectionnez un programme. Vérifiez que la Led (H) de l'antenne soit bien éclairée. Si ce n'est pas le cas, alimentez autrement l'antenne, voir chapitres B1 et B2.
- Faites tourner, en sens antihoraire, la molette [D] afin de parvenir à l'amplification maximale.

Connexions alternatives:

Si votre téléviseur/décodeur ne dispose pas d'une prise USB de libre ou si elle ne gère pas l'alimentation +5V, l'antenne peut alors être alimentée des deux façons différentes.

Alimentation externe

- Utilisez le bloc d'alimentation [E] fourni. Connectez le câble d'alimentation de l'antenne [G] sur la prise USB du bloc d'alimentation [E]. Connectez la fiche du câble du bloc d'alimentation à la prise située au dos de l'antenne. Branchez ensuite le bloc d'alimentation [E] dans une prise électrique 230V~ / 50Hz. Vérifiez que la Led (H) de l'antenne soit bien éclairée.

Remarque : l'antenne AT55 Black ne dispose pas d'un interrupteur ON/OFF. Dans cette configuration pour éteindre l'antenne, débranchez le bloc d'alimentation [E] de la prise secteur.

Alimentation par décodeur

- Si l'antenne est connectée à un décodeur numérique terrestre disposant de l'option "alimentation antenne ou +5V", alors vous pouvez alimenter l'antenne en utilisant uniquement le câble coaxial [A] sans utiliser le bloc d'alimentation (consultez le manuel d'utilisation de votre décodeur pour activer la sortie +5V/antenne). Vérifiez que la Led (H) de l'antenne soit bien éclairée quand votre décodeur est allumé. Lorsque le décodeur est éteint, l'antenne et la Led [H] s'éteignent automatiquement.

C

Amélioration de la réception

Si la qualité de l'image n'est pas satisfaisante ou si aucun signal n'est reçu, suivez les étapes suivantes:

- Vérifiez si l'antenne est allumée: LED [H] allumée
- Orientez délicatement l'antenne jusqu'à obtenir une excellente réception.
- Réglez le gain en agissant sur la molette [D] du réglage de l'amplification ; la valeur maximum du gain ne correspond pas toujours à une meilleure qualité de l'image. Essayez de réduire un peu.
- Observez les antennes sur les toits des bâtiments voisins et essayez d'orienter l'antenne dans la même direction. Si possible, nous conseillons d'effectuer la recherche des canaux de

l'appareil (téléviseur/ DÉCODEUR) en le connectant provisoirement sur une source de signal valide différente (par ex. antenne hertzienne de toit ou de copropriété).

Nous vous rappelons que l'utilisation d'une antenne intérieure doit être considérée comme une solution "alternative" pour la réception des chaînes de télévision ; par conséquent, en raison de l'intensité des signaux qui peuvent atteindre l'antenne à l'intérieur de l'habitation. Il est possible d'obtenir des résultats plus ou moins satisfaisants selon les conditions d'utilisation. On obtient les meilleurs résultats lorsque l'antenne est placée près de la fenêtre, en direction de l'émetteur, sans obstacles, ni bâtiments interposés.

D

CARACTERISTIQUES ET DONNEES TECHNIQUES

- Antenne TV intérieure amplifiée
- Dimensions et poids (antenne seule): **270 x 132 x 54 mm, 230 g**

- Alimentation: Entrée puissance [C]: 5Vcc/100mA
 Entrée antenne [A]: 5Vcc/50mA

Bloc d'alimentation: ENTRÉE: 100~240Vca/50-60Hz
 SORTIE (USB): 5Vcc/1A 5W (niveau de rendement VI)

- Réception des signaux de la télévision numérique terrestre (TNT HD, DVB-T/DVB-T2 HEVC) et des signaux de la radio numérique DAB et DAB+.
- Gamme de réception: VHF-Bande III (174~230 MHz) et UHF (470~694 MHz).
- Filtrés anti interférences pour signaux Bandes FM, 5G, 4G et GSM.
- Figure de bruit amplificateur MMIC: < 1dB
- Gain réglable.
- Consommation: < 2 W
- Impédance sortie: 75 Ohm
- Température d'utilisation: +5~40 °C, humidité <85% (non condensante)

GARANTIE 2 ANS - La garantie est annulée si le produit est altéré ou utilisé incorrectement. Conservez votre preuve d'achat pour les réclamations au titre de la garantie.

Déclaration de conformité UE simplifiée

Le fabricant Meliconi SpA déclare que le type d'appareil radio "antenne amplifiée AT55 R1 Black" est conforme à la directive 2014/53/EU (RED).

Le texte intégral de la déclaration de conformité UE est disponible à l'adresse Internet suivante: www.meliconi.com/docc/at55r1



Le symbole de la poubelle barrée présent sur le produit indique que le produit, à la fin de sa durée de vie utile, doit être recyclé séparément des autres déchets. L'utilisateur devra donc porter l'appareil arrivant en fin de vie aux centres de recyclage appropriés des déchets électriques et électroniques ou bien le retourner au revendeur lors de l'achat d'un nouvel équipement de type équivalent. Le tri sélectif adéquat en vue du recyclage, du traitement et/ou de l'élimination écologique de l'équipement mis au rebut permet d'éviter d'éventuels effets négatifs sur l'environnement et la santé et favorise le recyclage des matériaux qui composent cet équipement.



Pour en savoir plus : www.quefairedemesdechets.fr

ANTENA DE TV AMPLIFICADA DE INTERIOR

AT55 Black

INSTRUCCIONES DE USO

Gracias por haber elegido a MELICONI.



Este símbolo indica que estas instrucciones se deben leer con atención, en particular las Advertencias de seguridad, que el usuario debe guardar para futuras consultas y que deben ser transmitidas a un nuevo usuario junto con el producto en caso de transferencia. Meliconi S.p.A. no asume ningún tipo de responsabilidad por lesiones o daños causados a personas y/u objetos derivados del uso indebido del producto.



ADVERTENCIAS DE SEGURIDAD

- **PELIGRO:** ¡riesgo de descarga eléctrica! Dentro del producto (fuente de alimentación) hay tensiones peligrosas. Use el producto sólo en el interior, no lo use en el exterior.
- **PELIGRO:** si detecta un fallo en la fuente de alimentación, desenchúfela inmediatamente de la toma de corriente.
- Para evitar descargas eléctricas, no manipule el aparato ni intente repararlo.
- No utilice el producto en presencia de líquidos o agua, evite las salpicaduras de agua o de lluvia, no vierta agua encima o en el interior, no lo utilice con las manos mojadas o en un ambiente húmedo y/o con condensación.
- El producto no debe exponerse a fuentes de calor excesivo, como la radiación solar, el fuego o similares.
- Antes de hacer las conexiones, desconecte los aparatos de la red eléctrica.
- Conecte la fuente de alimentación a una toma de corriente de fácil acceso para permitir que el aparato esté separado de la red eléctrica.
- El producto no es un juguete. Puede contener partes pequeñas o desmontables. Asegúrese de que los niños y las mascotas no jueguen con el producto o el envase (bolsas): peligro de asfixia si se ingieren.
- No utilice una fuente de alimentación distinta a la suministrada con el aparato.
- Compruebe la estabilidad del producto, una vez que la antena esté en su lugar, para evitar que se caiga y cause daños o lesiones a las personas.

A

Descripción del producto

La antena amplificada de interior Meliconi AT 55 Black es capaz de recibir y amplificar las señales de televisión digital terrestre DVB-T y DVB-T2, y las señales de radio DAB+ en las bandas VHF-III y UHF. También tiene un amplificador de bajo ruido y filtros especiales para eliminar las interferencias de las señales de FM, GSM, 4G y 5G.

CONTENIDO DEL PAQUETE

- Antena
- Cable de alimentación (Jack – USB) 1.5m
- Fuente de alimentación AC/DC
- Folleto de instrucciones

B

Instalación

(para las conexiones, consulte las Fig. 1, 2, 3)

- Coloque la antena en un lugar propicio para la recepción de la señal, por ejemplo, cerca de una ventana y/o en dirección a la estación emisora, lejos de objetos metálicos, equipos eléctricos y paredes de hormigón armado que podrían atenuar la señal y limitar el funcionamiento.
- Conecte el cable [A] de la antena Meliconi a la toma de entrada de la antena que se encuentra en el televisor (o en el decodificador digital terrestre).
- Gire el botón [D] en el sentido contrario a las agujas del reloj y ajuste para obtener la máxima amplificación.
- Utilice el cable de alimentación [B] y conecte [F] a la antena [C]; conecte el otro extremo del cable de alimentación [G] a una entrada USB libre del televisor (o del decodificador). De esta manera, el televisor (o el decodificador) suministrará automáticamente energía a la antena sólo cuando esté encendido.
- Encienda el aparato (televisor / decodificador) y seleccione el canal deseado. Compruebe que el LED (H) de la antena se enciende.

Conexiones alternativas:

Si su televisor/decodificador no tiene una entrada USB libre, puede alimentar la antena de las siguientes maneras.

Fuente de alimentación externa

- Utilice la fuente de alimentación suministrada [E]. Conecte el cable de alimentación de la antena [G] a la entrada USB de la fuente de alimentación [E]. Enchufe la fuente de alimentación [E] en una toma de corriente de 230V~ / 50Hz. Compruebe que el LED frontal [H] se enciende.

Nota: La antena AT55 no tiene interruptor. En esta configuración, para apagar la antena, desconecte la fuente de alimentación [E] de la toma de corriente.

Suministro de energía desde decodificador

- Si la antena está conectada a un decodificador digital terrestre preparado, es posible suministrar energía a la antena utilizando únicamente el cable de antena [A] (consulte el manual de uso de este dispositivo para habilitar la salida 5Voltios/Antena). Compruebe que el LED (H) se enciende cuando el decodificador está encendido. En este caso, cuando el decodificador se apaga, la antena (y el LED) se apagarán automáticamente.

C

Mejora de la recepción

Si la calidad de la imagen no es satisfactoria o no se recibe ninguna señal, proceda de la siguiente manera:

- Compruebe que la antena está encendida: LED [H] encendido
- Oriente la antena hasta que se logre una recepción óptima.
- Ajuste la ganancia ajustando la amplificación (botón [D]); el valor máximo de ganancia no siempre corresponde a una mejor calidad de imagen. Intente reducirla un poco.
- Observe las antenas en los tejados de los edificios cercanos e intente orientar la antena en la misma dirección.

- Si es posible, recomendamos sintonizar los canales del aparato (televisor / decodificador) conectándolo temporalmente a una fuente de señal diferente y válida (por ejemplo, la antena del condominio).

Cabe recordar que el uso de una antena de interior debe considerarse en todo caso como una solución "alternativa" para la recepción de los canales de televisión; por lo tanto, en función de la intensidad de las señales que pueden llegar a la antena en el interior de la habitación, es posible obtener resultados más o menos satisfactorios según las condiciones de uso. Los mejores resultados se obtienen cuando la antena se coloca cerca de la ventana, en la dirección a la emisora, sin obstáculos o edificios en medio.

D

CARACTERÍSTICAS Y DATOS TÉCNICOS

- Antena amplificada de interior
- Tamaño y peso: **270 x 132 x 54 mm, 230 g**
- Suministro de energía: Power in [C]: 5Vdc/100mA
Antenna in [A]: 5Vdc/50mA
- Fuente de alimentación; IN: 100~240Vac/50-60Hz
OUT (USB): 5Vdc/1A 5W (nivel de eficiencia VI)
- Recepción de las señales de televisión digital terrestre (DVB-T/DVB-T2) y de las señales de radio digital DAB y DAB+.
- Rango de recepción: VHF-banda III (174~230 MHz) y UHF (470~694 MHz).
- Filtros contra interferencias para FM, 5G, 4G y GSM.
- Figura de ruido del amplificador MMIC: < 1dB
- Ganancia ajustable.
- Consumo: < 2 W
- Impedancia de salida: 75 Ohm
- Temperatura de uso: 5~40 °C, humedad <85% (sin condensación)

GARANTÍA DE 2 AÑOS - La garantía se anula si el producto es manipulado o utilizado de manera incorrecta. Conserve el recibo de compra para que la garantía sea válida.

Declaración de conformidad UE simplificada

El fabricante, Meliconi SpA, declara que el tipo de aparato radio "antena amplificada AT55 R1 Black" cumple con la Directiva 2014/53/EU (RED)

El texto completo de la Declaración de Conformidad UE está disponible en la siguiente dirección de Internet: www.meliconi.com/doc/at55r1



El símbolo del contenedor de basura tachado en el aparato indica que el producto, al final de su vida útil, debe recogerse por separado de los demás residuos. Por consiguiente, el usuario deberá llevar el aparato, al final de su vida útil, a los centros de recogida selectiva de residuos eléctricos y electrónicos apropiados, o devolverlo al vendedor cuando compre un aparato nuevo de tipo equivalente. La recogida selectiva adecuada para el posterior procesamiento del aparato retirado para su reciclado, tratamiento y eliminación compatible con el medio ambiente ayuda a evitar posibles efectos negativos en el medio ambiente y la salud, y promueve el reciclado de los materiales que componen el aparato.

Power supply #1 - information:

Manufacturer's name or trade mark, commercial registration number and address	GPO - Dongguan Green Power One Co., Ltd, - No.26, Hongyun Street, Chonghe Village, Qingxi Town, Dongguan City, P.R.China CRN = 91441900MA4WOULB9R
Model identifier	GTA92-0501000EU
Input voltage	100-240V~
Input AC frequency	50-60Hz
Output voltage	5.0V
Output current	1.0A
W Output power	5.0W
Average active efficiency	> 73.63%
No-load power consumption	0,1W max

Power supply #2 - information:

Manufacturer's name or trade mark, commercial registration number and address	GUANGDONG HUASHENG ELECTRONIC TECHNOLOGY CO., LTD, No. 118 Dongyuan Road, Shippai Town, Dongguan City, Guangdong Province, P.R.CHINA CRN =91441900MA53F6MFXK
Model identifier	HS0501000VU
Input voltage	100-240V~
Input AC frequency	50-60Hz
Output voltage	5.0V
Output current	1.0A
W Output power	5.0W
Average active efficiency	> 73.63%
No-load power consumption	0,1W max



MELICONI S.p.A. - Via Minghetti, 10
40057 CADRIANO DI GRANAROLO EMILIA - BOLOGNA - ITALY
www.meliconi.com e-mail: info@meliconi.com